

CCM Optischer FTTH-Verteiler ODF1728

- Einsatz im FTTH Bereich für Backbone und Distributionsnetzwerke
- Das Patchkabel-Managementsystem ermöglicht es, mit nur einer Patchkabellänge zu arbeiten
- Überlängen können im Patchkabelmanagementsystem bequem abgelegt werden
- Patchen von ODF zu ODF
- Kabeleinführung von oben und unten möglich
- Aufstellmöglichkeiten
Schrank - Schrank seitlich
Schrank - Schrank Rücken an Rücken

Technische Beschreibung

Material: Stahlblech tauchgrundiert und pulverlackiert in RAL 7035

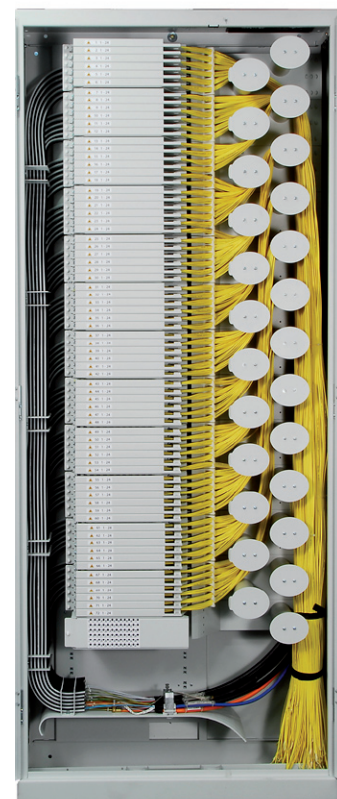
Max. Bestückung: 864 Ports SC/SC APC, E2000/E2000 APC
1728 Ports SC/SC APC (High density)
1728 Ports LC/LC APC, LX.5/LX.5 APC

Standardausführung:

- Standardschrank mit Abdeckung und Bürsteneinführung im Boden- und Dachbereich
- Einführungs kanal für die getrennte Führung der von oben kommenden Kabel zur Kabelabfangplatte
- Kabelabfangplatte inkl. Zentralelementabfangung
- Metallführungskämme für die Miniflexschläuche zum Modul
- Patchkabelmanagement (Überlängenablage)

Optional:

- Seitenwände
- Türen Stahlblech pulverbeschichtet
- Türen Stahlblech pulverbeschichtet, davon ein Tür mit Glas



Bestellnummer

auf Anfrage

Abmessungen

T: 300 mm
B: 900 mm
H: 2200 mm