

Vous avez déjà posé des jalons pour FRMCS ?



Situation initiale

La numérisation et l'automatisation du train nécessitent une couverture de téléphonie mobile sans faille pour qu'à l'avenir par exemple une conduite autonome (ATO) sans conducteur de locomotive soit possible. Dans le même temps, l'exigence des voyageurs augmente en termes de connexion Internet rapide et hautement disponible.

L'infrastructure GSM-R existante est obsolète et ne sera supportée par les fournisseurs que jusqu'en 2030. Au niveau européen, le remplacement du GSM-R par le FRMCS est en préparation. La technologie 5G, plus récente, sera utilisée. Les nouvelles technologies de téléphonie mobile nécessitent toutefois beaucoup plus de sites d'antennes et donc de connexions en fibre optique, qui doivent désormais être construites le long des réseaux ferroviaires (5317 km en Suisse).

Une solution standardisée est requise et l'utilisation des réseaux radio existants des fournisseurs d'accès est à l'étude. La mise en œuvre dans les délais impartis est un objectif sportif compte tenu de la rareté des autorisations de construire et constitue un défi de taille pour les entreprises ferroviaires.

Solution

Connect Com propose un boîtier avec alimentation en énergie et une connexion fibre optique sûre et enfichable qui peut être installée sur les poteaux de caténaire existants. Les fibres optiques existantes le long des voies ferrées peuvent être utilisées. La connexion des antennes sur les poteaux de caténaire se fait par des connecteurs protégés IP68, qui peuvent être installés sans ouvrir le boîtier. Les connexions enfichables, qui peuvent également être utilisées par du personnel non qualifié, sont indispensables pour l'exploitation et la maintenance dans l'environnement ferroviaire. Les boîtiers, processus et produits standardisés offrent un déploiement rapide, une sécurité, une optimisation des coûts et sont facilement modulables.

Avantages

- Solutions clés en main
- Réduction des coûts de service et de maintenance (OPEX)
- Sécurité de migration vers les nouvelles normes de téléphonie mobile
- Produits et processus standardisés
- Connexion Plug & Play sécurisée
- Protection des investissements

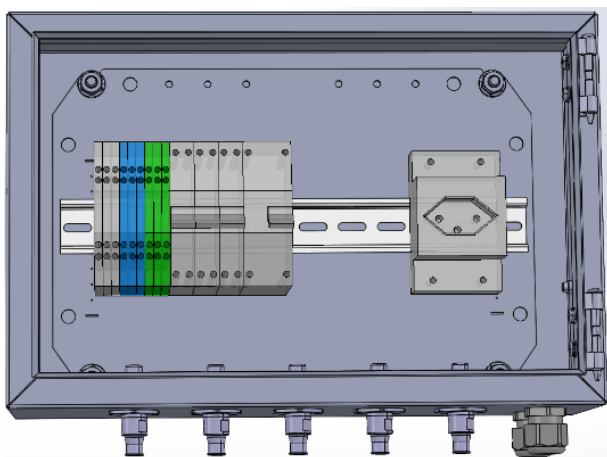


Figure 1 : Visualisation CAO possible

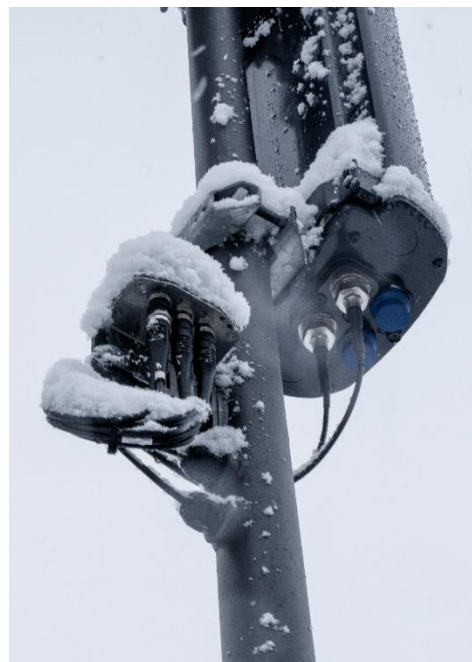


Figure 2 : Câblage d'antenne 5G

Vous avez des questions ?

L'équipe de Connect Com se tient à votre disposition !



Andreas Haupt

Développement des segments d'activité

+41 79 333 91 35

andreas.haupt@ccm.ch



David Stoller

Développement des segments d'activité

+41 79 333 91 31

david.stoller@ccm.ch

**#connectcom #connectingthedots #fiberoptics #odc #frmcs #gsmr #etcs
#smartrail**