



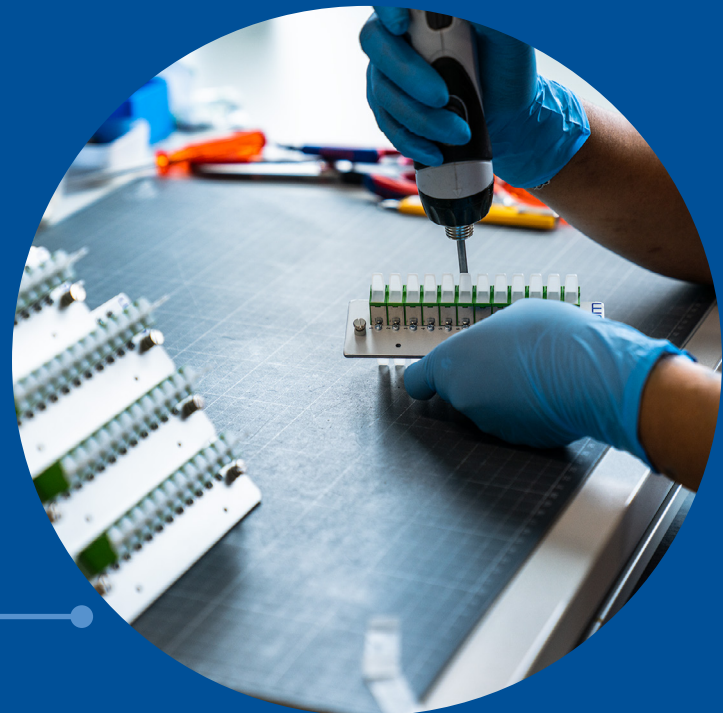
## Unsere Vision für die Zukunft

Connect Com ist ein führender Hersteller und Anbieter von Glasfaserinfrastruktur. Unsere Produkte und Dienstleistungen sind die Grundlage für den technologischen Fortschritt und die Digitalisierung. Mit insgesamt 180 Mitarbeitenden an drei Standorten in der Schweiz und Deutschland arbeiten wir tagtäglich an unserer Vision, die Zukunft zu verbinden.

## Wussten Sie, dass in Glasfasernetzen sehr viel Handarbeit steckt?

### Swiss Made

An unserem Hauptsitz in Rothenburg haben wir eine eigene Produktion. Ein Team von rund 20 Mitarbeitenden fertigt dort die feinen Glasfaserkabel und -Stecker sowie Gehäuse, Panels oder ganze Schränke. Unsere hauseigene Logistik sorgt für die sichere Auslieferung an unsere Kunden.



## Connect Com als Arbeitgeber

Bei uns in Rothenburg bewegen Sie sich in modernsten Räumlichkeiten mit grosszügigen Platzverhältnissen. Sie werden sich wohlfühlen in unserem jungen und aufgestellten Team – Respekt und Ehrlichkeit sind nicht nur Floskeln aus unserem Leitbild, die Werte werden bei uns tagtäglich gelebt.

**Einzigartige Verbindungen schaffen - Deine Zukunft bei der Connect Com AG.**

**Connecting the dots:** Wir von Connect Com verbinden Glasfasern in der Schweiz und Deutschland – seit 1993. Das bedeutet für uns: Wir hören unseren Kunden zu und wollen diese mit unseren innovativen und individuellen Lösungen begeistern. Die hohe Flexibilität unserer hauseigenen Glasfaser-Kabelkonfektion lässt kundenspezifische Bestellungen schnellstmöglich realisieren. Das macht uns erfolgreich und deshalb brauchen wir Verstärkung.

**Wir suchen:**

## **Fertigungsmitarbeiter 80-100% (M/W/D)**

### **Deine Aufgaben**

In dieser vielseitigen Aufgabe führst du selbstständig komplette Konfektionsaufträge aus, vom Ablängen über die Steckermontage bis hin zu Polierarbeiten. Die Prüfung deiner konfektionierten Kabel, optisch und mit Messgeräten, sowie das Bedrucken gehören ebenfalls zu deinem Aufgabengebiet. Du etikettierst und verpackst die Produkte gemäss Kundenauftrag. Zudem unterstützt du das Team in der Endbestückung und arbeitest eng mit deinen Kolleginnen und Kollegen zusammen.

### **Dein Profil**

- Sehr gute Feinmotorik und ausgeprägtes Fingerspitzengefühl, ideal für die Verarbeitung von sehr feinen Glasfaserkabeln
- Technisches Verständnis und Interesse an präzisen, filigranen Montagearbeiten
- Sehr gute mündliche Deutschkenntnisse
- Selbständige, zuverlässige und speditiv Arbeitsweise mit hoher Genauigkeit
- Grundlegende PC-Anwenderkenntnisse für einfache Dokumentationen und für die Eingabe von Prüfprotokollen
- Erfahrung im Produktionsumfeld ist von Vorteil

### **Unser Angebot**

Wir bieten dir eine abwechslungsreiche Tätigkeit in einem modernen und sauberen Produktionsumfeld, ein kollegiales Team mit flachen Hierarchien und kurzen Entscheidungswegen sowie eine gründliche Einarbeitung direkt in der Praxis. Du arbeitest ohne Schichtbetrieb und kannst von flexiblen Arbeitszeiten profitieren. Ausserdem erwarten dich attraktive Anstellungsbedingungen, ein wertschätzendes Arbeitsklima und die Möglichkeit, deine Feinmotorik und dein technisches Verständnis gezielt weiterzuentwickeln.

Wir freuen uns auf deine vollständigen Bewerbungsunterlagen mit Angabe deiner Lohnvorstellungen an [personal@ccm.ch](mailto:personal@ccm.ch).

Connect Com AG  
Wahligenstrasse 4A  
6023 Rothenburg  
Schweiz  
T +41 41 854 00 00

Connect Com SA  
Route des Acouillons 30  
1196 Gland  
Suisse  
T +41 21 804 66 22

[www.ccm.ch](http://www.ccm.ch)  
[info@ccm.ch](mailto:info@ccm.ch)