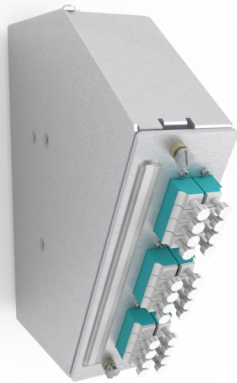


PRODUKT-DATENBLATT

## CCM DIN Spleisspatch Modul MULTI



### Artikel 907679

CCM DIN Spleisspatch Modul MULTI

6xLC/Q TQ, 2x 12x50/125 OM3 Set SWI

Bezeichnungsstr. 8x112.5mm, Crimp Spleißschutz

Abbildung kann abweichen

### Merkmale

<b>Material:</b>	Aluminium
<b>Farbe:</b>	farblos eloxiert
<b>Höhe:</b>	177 mm
<b>Breite:</b>	45 mm
<b>Tiefe:</b>	161 mm
<b>Bezeichnungstreifen:</b>	8x112.5mm
<b>Befestigung:</b>	DIN-Clip
<b>Spleisskassette:</b>	Radius 35mm
<b>Spleisskamm:</b>	12-fach
<b>Spleisschutz:</b>	Crimp
<b>Kabeldurchmesser:</b>	5 - 14 mm
<b>Kabeleinführung:</b>	U-Kabeldurchführung mit geschlossener Membran

### Normen

<b>Steckverbindertyp A:</b>	LCPC Multimode Stecker
<b>Normen:</b>	IEC 61754-20, TIA 604-10-A
<b>Einfügedämpfung:</b>	typ. $\leq 0.15$ dB / 97% $\leq 0.35$ dB
<b>Rückflussdämpfung:</b>	$> 35$ dB
<b>Ferrulenmaterial:</b>	Vollkeramik-Ferrule (1.25 mm)