

# CCM CARMA RACKSYSTEM



## Connect Com- Ihr Partner für den Breitbandausbau

Liebe Geschäftspartner, sehr geehrte Kunden

Die Reise der Daten beginnt oftmals in Räumen mit begrenzten Platzverhältnissen, deshalb muss dem Knotenpunkt (PoP) bei Glasfasernetzen besondere Beachtung geschenkt werden. Die vielfach nicht idealen Grundvoraussetzungen der technischen Infrastruktur sind stark in die Entwicklung unseres CARMA Racksystems eingeflossen. Wir sind daher heute in der Lage, für unsere Kunden massgeschneiderte Lösungen anzubieten. Mit einem modularen Design, einfacher Handhabung und hervorragender Qualität ist unser CARMA Racksystem eine sichere Investition in die Zukunft. Gerne beraten und unterstützen wir Sie bei der Auswahl einer individualisierten Lösung, die Ihre spezifischen Anforderungen erfüllt.

Ihre Connect Com AG



## Leistungsangebot

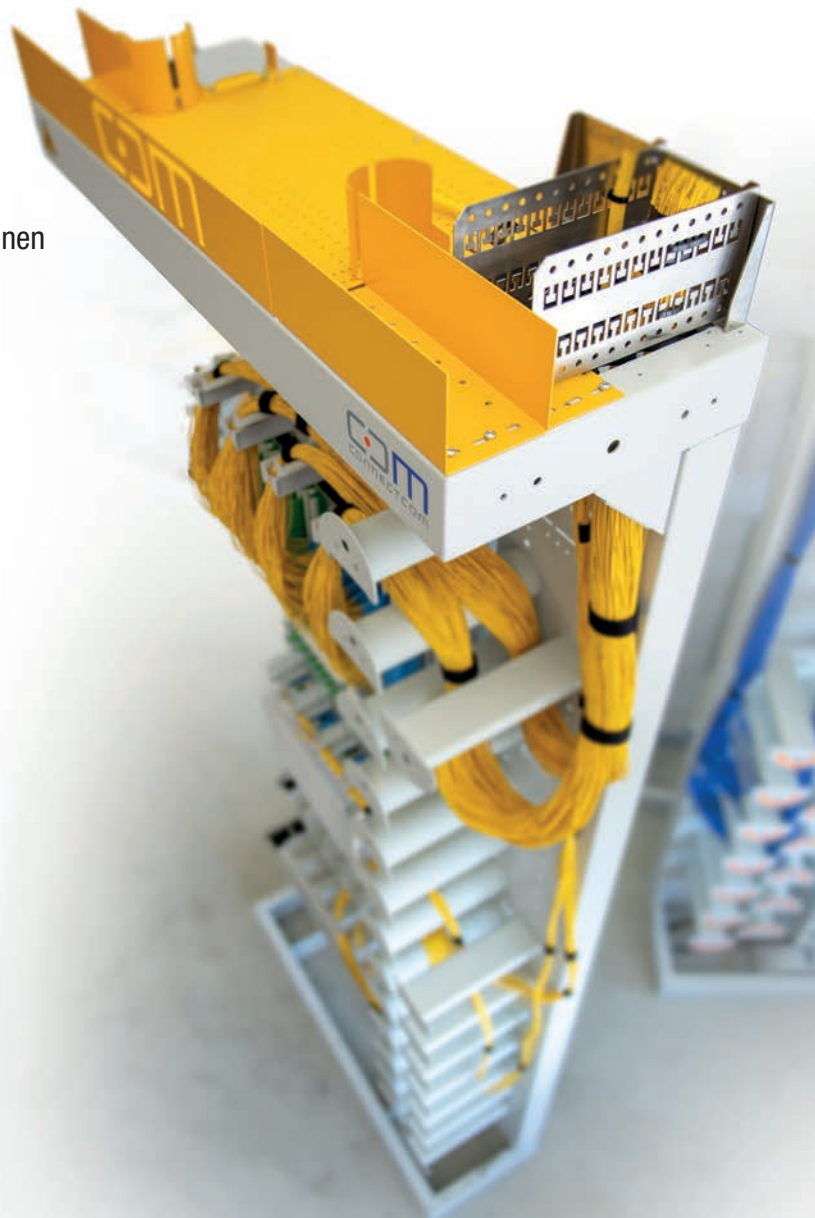
- Kundenspezifische Projekt- und Lösungsberatung
- Entwicklung, Konstruktion, Herstellung und Vertrieb von Produkten für die Bereiche LAN-, Data Center/SAN-, Telekom-, CATV-, FTTx
- Flexibilität und Schnelligkeit durch hauseigene Kabelkonfektion
- Kundenspezifischer Aufbau und Endmontage vor Ort
- Schulungen in Theorie und Praxis

## Vertrieb & Logistik

- Umfangreiches Produktsortiment
- Kurze Lieferzeiten
- Hohe Verfügbarkeit
- Projektlogistik mit Termintreue

## Qualität & Garantie

- Höchste Qualitätsansprüche und –Standards
- Schlanke und durchgängige Prozesse
- Kostenbewusstes und umweltgerechtes Verhalten
- Modernste Produktions- und Prüfmittel
- Ständige Aus- und Weiterbildung der MitarbeiterInnen



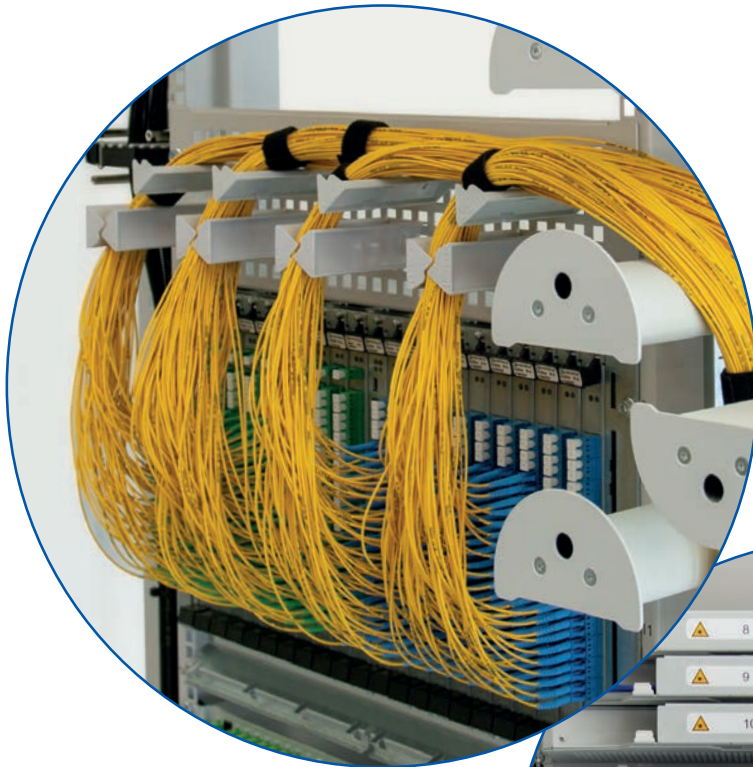
# CONNECT COM - UNSER SERVICE FÜR SIE

Individualisierte Lösungen für alle Anwendungen



## IDEE

Konzeptvorschläge erarbeiten



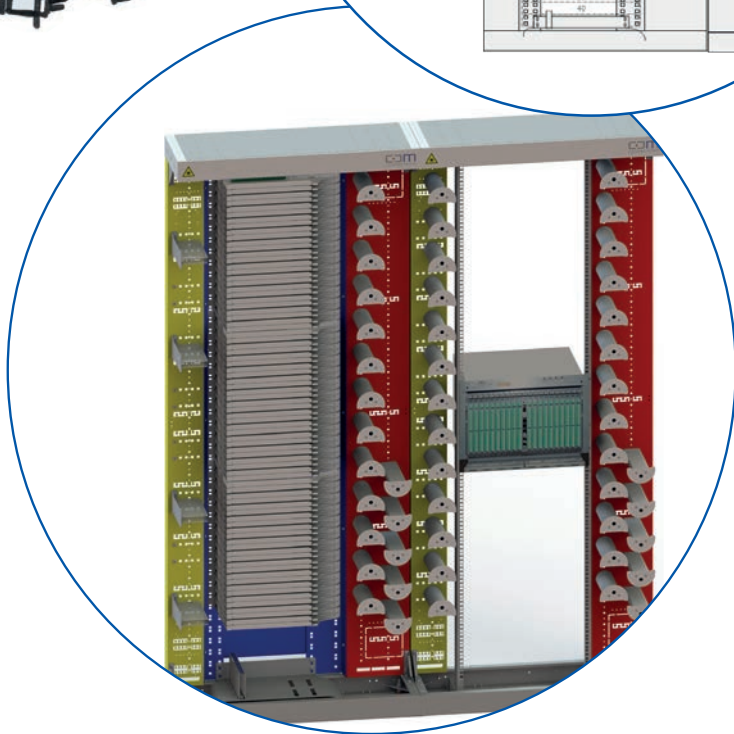
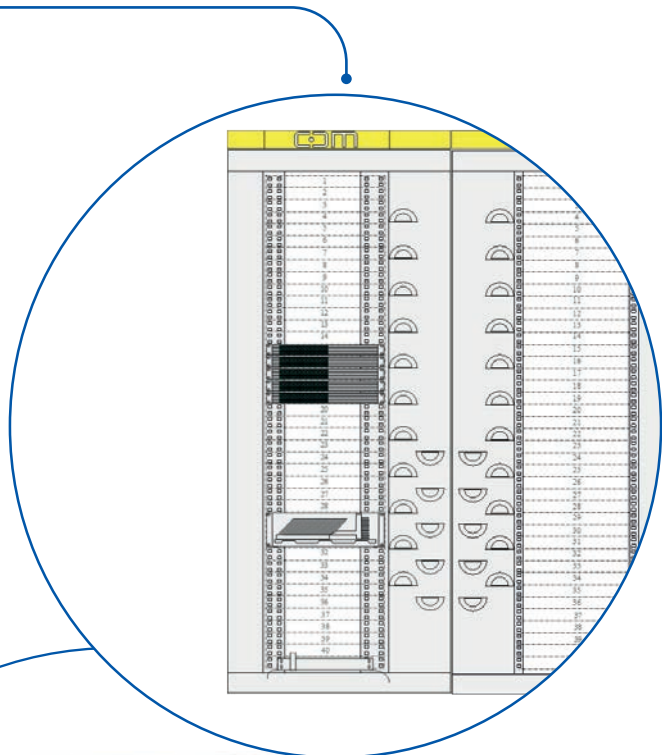
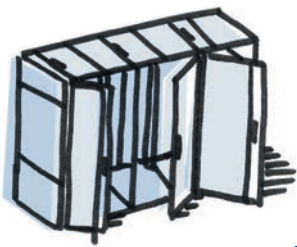
## REALISIERUNG

Liefern und Aufstellen vor Ort



## VISUALISIERUNG

Visualisiert in 2D und 3D mit Visio/CAD



# CCM CARMA RACKSYSTEM

## Überblick ODF Rack

**Kabelkanal-Set Oberseite**



**Dach**



**Kabelkanal Biegeradien-Set**



**Abfangwinkel seitl. für Wellenschlauch**



PRO ✓

**Kabelkanal-Set Boden**



**Bügelschellen-Set**

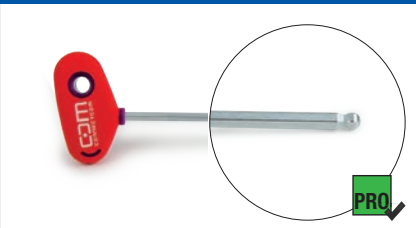


PRO ✓

**Faserabdeckplatte**



**Kugelkopf Sechskantschraubendreher**



PRO ✓





### Abfangung Dachmontage



### SLITE Patchpanel



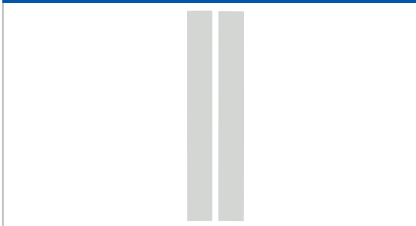
### Abfangung Kabelkanal



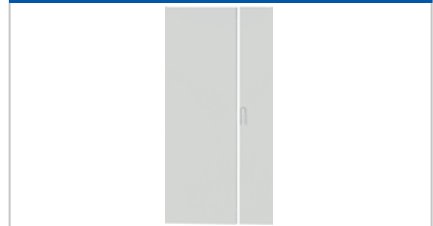
### Umlenktone



### Seitenwand-Set



### Türensatz ODF



### CARMA ODF Rack

Typ	ODF 1800	ODF 2000	ODF 2200	ODF 1800	ODF 2000	ODF 2200
Ausführung	Basic ✓	Basic ✓	Basic ✓	PRO ✓	PRO ✓	PRO ✓
Umlenktönen	16x	18x	20x	16x	18x	20x
Kabelabfangplatte	1x	1x	1x	1x	1x	1x
Bügelchellen-Set	-	-	-	1x	1x	1x
Abfangwinkel seitl.	-	-	-	3x	4x	4x
Schraubendreher	-	-	-	1x	1x	1x

# CCM CARMA RACKSYSTEM

## ODF Rack

### Anwendung

- Multifunktionaler Einsatz im FTTH Bereich für Backbone und Distributionsnetzwerke
- Einbau von SLITE Patchpanel
- Eine Patchkabellänge für alle Ports
- Weitere Racks seitlich anreihbar
- Faserkapazität

ODF 1800: bis zu 2376 Ports  
 ODF 2000: bis zu 2664 Ports  
 ODF 2200: bis zu 2952 Ports

### Anzahl Höheneinheiten

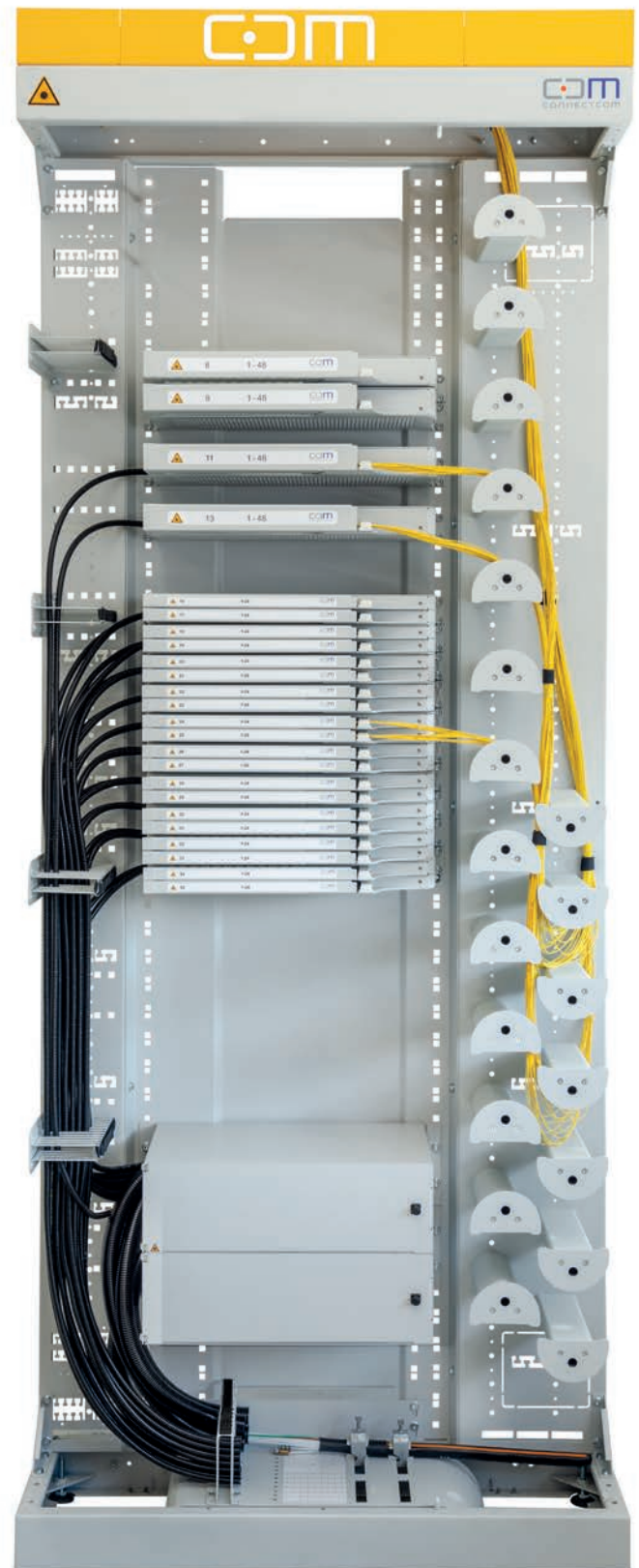
2200 = 45HE  
 2000 = 41HE  
 1800 = 36HE

### Ausführung

- Rack inkl. Patchkabelmanagement und Kabelabfangplatte mit Rohrkamm unten und seitlich
- Offene Ausführung, ohne Türen und Seitenwände, oben und unten offen

### Material

- Stahlblech verzinkt und pulverbeschichtet, RAL 7035 (Lichtgrau)



CARMA	Grundkonfigurationen <span style="float: right;">Basic ✓</span>		
Typ	Abmessung H x B x T (mm)	Tonnen rechts	Tonnen links
ODF 1800	1800 x 900 x 300	952298	952299
ODF 1800	1800 x 900 x 600	952300	952301
ODF 2000	2000 x 900 x 300	952294	952295
ODF 2000	2000 x 900 x 600	952296	952297
ODF 2200	2200 x 900 x 300	952290	952291
ODF 2200	2200 x 900 x 600	952292	952293

CARMA	Grundkonfigurationen <span style="float: right;">PRO ✓</span>		
Typ	Abmessung H x B x T (mm)	Tonnen rechts	Tonnen links
ODF 1800	1800 x 900 x 300	952282	952283
ODF 1800	1800 x 900 x 600	952284	952285
ODF 2000	2000 x 900 x 300	952274	952275
ODF 2000	2000 x 900 x 600	952276	952277
ODF 2200	2200 x 900 x 300	951644	951645
ODF 2200	2200 x 900 x 600	951646	951647

Weitere Abmessungen auf Anfrage



## ODF Rack Zubehör

<b>Abfangung Dachmontage</b>	<b>Abfangung Kabelkanal</b>	<b>Abdeckplatten Dach</b>																		
																				
<table border="1"> <tr> <td>bis 18 Fanout-/Breakoutkabel</td> <td>951336</td> </tr> <tr> <td>bis 4 Fanout-/Breakoutkabel M25</td> <td>951539</td> </tr> <tr> <td>bis 3 Fanout-/Breakoutkabel M50</td> <td>952090</td> </tr> <tr> <td>Splitterhalter</td> <td>951552</td> </tr> </table>	bis 18 Fanout-/Breakoutkabel	951336	bis 4 Fanout-/Breakoutkabel M25	951539	bis 3 Fanout-/Breakoutkabel M50	952090	Splitterhalter	951552	<table border="1"> <tr> <td>Führungskamm seitlich</td> <td>951798</td> </tr> <tr> <td>Abfangung bis 4 Führungskämme</td> <td>952176</td> </tr> <tr> <td>Abfangung bis 8 Führungskämme</td> <td>951890</td> </tr> </table>	Führungskamm seitlich	951798	Abfangung bis 4 Führungskämme	952176	Abfangung bis 8 Führungskämme	951890	<table border="1"> <tr> <td>Abdeckplattenset</td> <td>951327</td> </tr> <tr> <td>Abdeckplatte m. Bürstenleiste 2-teilig</td> <td>952152</td> </tr> </table>	Abdeckplattenset	951327	Abdeckplatte m. Bürstenleiste 2-teilig	952152
bis 18 Fanout-/Breakoutkabel	951336																			
bis 4 Fanout-/Breakoutkabel M25	951539																			
bis 3 Fanout-/Breakoutkabel M50	952090																			
Splitterhalter	951552																			
Führungskamm seitlich	951798																			
Abfangung bis 4 Führungskämme	952176																			
Abfangung bis 8 Führungskämme	951890																			
Abdeckplattenset	951327																			
Abdeckplatte m. Bürstenleiste 2-teilig	952152																			
<b>Abfangwinkel seitlich</b>	<b>Patchkabelmanagement</b>	<b>Türensatz ODF</b>																		
																				
<table border="1"> <tr> <td>für Wellenschlauch 108xNW7</td> <td>951899</td> </tr> </table>	für Wellenschlauch 108xNW7	951899	<table border="1"> <tr> <td>Umlenktonne</td> <td>951848</td> </tr> </table>	Umlenktonne	951848	<table border="1"> <tr> <td>H1800 mm, für KABA-Zylinder</td> <td>949669</td> </tr> <tr> <td>H2000 mm, für KABA-Zylinder</td> <td>949652</td> </tr> <tr> <td>H2200 mm, für KABA-Zylinder</td> <td>904974</td> </tr> </table>	H1800 mm, für KABA-Zylinder	949669	H2000 mm, für KABA-Zylinder	949652	H2200 mm, für KABA-Zylinder	904974								
für Wellenschlauch 108xNW7	951899																			
Umlenktonne	951848																			
H1800 mm, für KABA-Zylinder	949669																			
H2000 mm, für KABA-Zylinder	949652																			
H2200 mm, für KABA-Zylinder	904974																			
<b>Seitenwand-Set ODF</b>	<b>Bügelschellen-Set</b>																			
																				
<table border="1"> <tr> <td>H1800 mm</td> <td>951353</td> </tr> <tr> <td>H2000 mm</td> <td>951347</td> </tr> <tr> <td>H2200 mm</td> <td>951309</td> </tr> </table>	H1800 mm	951353	H2000 mm	951347	H2200 mm	951309	<table border="1"> <tr> <td>für 8-12mm Kabel</td> <td>965646</td> </tr> <tr> <td>für 10-14mm Kabel</td> <td>965814</td> </tr> <tr> <td>für 12-16mm Kabel</td> <td>965815</td> </tr> <tr> <td>für 16-22mm Kabel</td> <td>965817</td> </tr> </table>	für 8-12mm Kabel	965646	für 10-14mm Kabel	965814	für 12-16mm Kabel	965815	für 16-22mm Kabel	965817					
H1800 mm	951353																			
H2000 mm	951347																			
H2200 mm	951309																			
für 8-12mm Kabel	965646																			
für 10-14mm Kabel	965814																			
für 12-16mm Kabel	965815																			
für 16-22mm Kabel	965817																			
<b>Faserabdeckung</b>	<b>Kabelabfangplatte ODF</b>	<b>Rohrhalter Kabelabfangplatte</b>																		
																				
<table border="1"> <tr> <td>für ODF Kabelabfangplatte</td> <td>951687</td> </tr> </table>	für ODF Kabelabfangplatte	951687	<table border="1"> <tr> <td>rechts</td> <td>967570</td> </tr> <tr> <td>links</td> <td>967892</td> </tr> </table>	rechts	967570	links	967892	<table border="1"> <tr> <td>für Wellenschlauch 63xNW7</td> <td>968348</td> </tr> <tr> <td>für Wellenschlauch 45xNW7 / 3xNW23</td> <td>969158</td> </tr> <tr> <td>für Wellenschlauch 9xNW23</td> <td>968385</td> </tr> </table>	für Wellenschlauch 63xNW7	968348	für Wellenschlauch 45xNW7 / 3xNW23	969158	für Wellenschlauch 9xNW23	968385						
für ODF Kabelabfangplatte	951687																			
rechts	967570																			
links	967892																			
für Wellenschlauch 63xNW7	968348																			
für Wellenschlauch 45xNW7 / 3xNW23	969158																			
für Wellenschlauch 9xNW23	968385																			

# CCM CARMA RACKSYSTEM

## Überblick 19" Rack

Kabelkanal-Set Oberseite



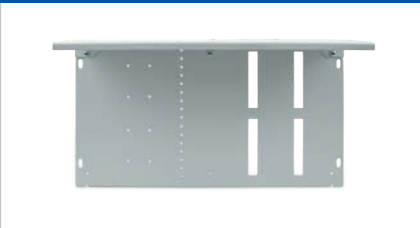
Dach



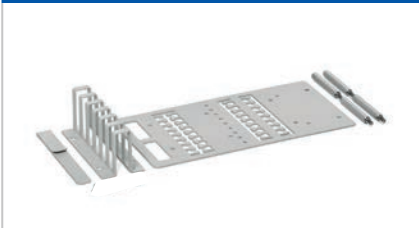
Kabelkanal Biegeradien-Set



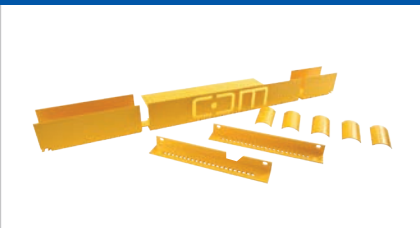
Kabelabfangplatte unten/oben



Kabelabfangplatte seitlich



Kabelkanal-Set Boden



Abdeckplatten-Set für Boden



Abfangwinkel seitt. für Wellenschlauch



Bügelschellen-Set





### Abfangung Dachmontage



### SLITE Patchpanel



### Abfangung Kabelkanal



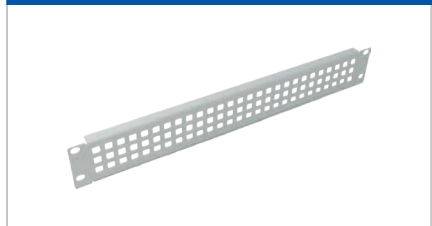
### Umlenktonne



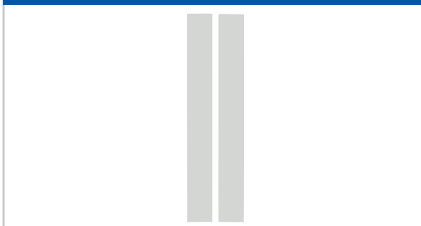
### Türensatz 19" Rack



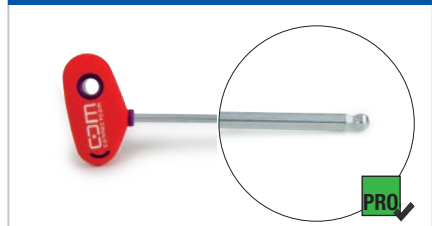
### MCM Grundplatte



### Seitenwand-Set



### Kugelpopf Sechskantschraubendreher



### CARMA 19" Rack

Typ	19" 1800	19" 2000	19" 2200	19" 1800	19" 2000	19" 2200
Ausführung	Basic ✓	Basic ✓	Basic ✓	PRO ✓	PRO ✓	PRO ✓
Umlenktonnen	16x	18x	20x	16x	18x	20x
Kabelabfangplatte	-	-	-	1x	1x	1x
Bügelchellen-Set	-	-	-	1x	1x	1x
Abfangwinkel seittl.	-	-	-	3x	4x	4x
Schraubendreher	-	-	-	1x	1x	1x

# CCM CARMA RACKSYSTEM

## 19" Rack

### Anwendung

- Multifunktionaler Einsatz im FTTx- und Data Center Bereich
- Einbau von aktiver und passiver 19" Technik
- 19" Gerüst tiefenverstellbar
- Weitere Racks seitlich anreihbar
- Front Access für einfaches Patchen

### Ausführung

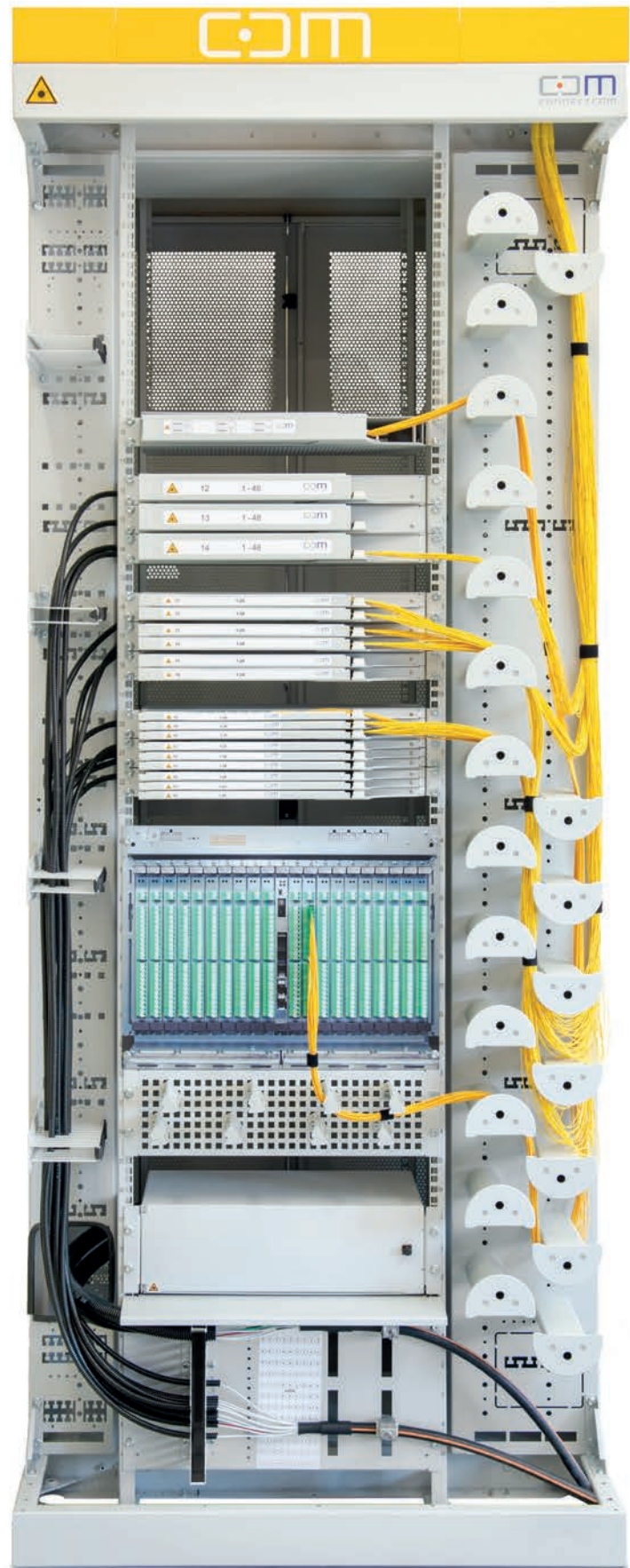
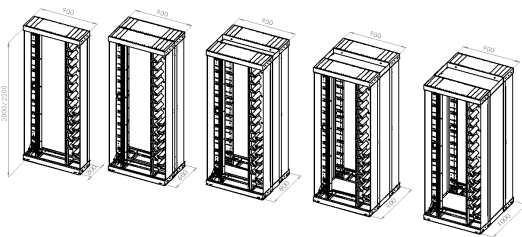
- Rack mit einem 19" Gerüst vorne und Patchkabelmanagement frontseitig
- Offene Ausführung, ohne Türen und Seitenwände, oben und unten offen

### Material

- Stahlblech verzinkt und pulverbeschichtet RAL 7035 (Lichtgrau)

### Anzahl Höheneinheiten

- 2200 = 45HE
- 2000 = 41HE
- 1800 = 36HE



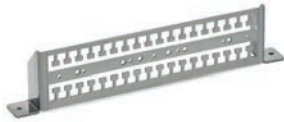
CARMA	Grundkonfigurationen	Basic	
Typ	Abmessung H x B x T(mm)	Tonnen rechts	Tonnen links
19" Rack 1800	1800 x 900 x 600	952344	952345
19" Rack 1800	1800 x 900 x 900	952346	952347
19" Rack 2000	2000 x 900 x 600	952340	952341
19" Rack 2000	2000 x 900 x 900	952342	952343
19" Rack 2200	2200 x 900 x 600	952336	952337
19" Rack 2200	2200 x 900 x 900	952338	952339

Weitere Abmessungen auf Anfrage

CARMA	Grundkonfigurationen	PRO	
Typ	Abmessung H x B x T(mm)	Tonnen rechts	Tonnen links
19" Rack 1800	1800 x 900 x 600	952286	952287
19" Rack 1800	1800 x 900 x 900	952288	952289
19" Rack 2000	2000 x 900 x 600	952278	952279
19" Rack 2000	2000 x 900 x 900	952280	952281
19" Rack 2200	2200 x 900 x 600	951782	951783
19" Rack 2200	2200 x 900 x 900	951786	951787

Weitere Abmessungen auf Anfrage

### Abfangung Dachmontage



bis 18 Fanout-/Breakoutkabel	951336
bis 4 Fanout-/Breakoutkabel M25	951539
bis 3 Fanout-/Breakoutkabel M50	952090
Splitterhalter	951552

### Abfang. Kabel. Fanout-/Breakoutkabel



Führungskamm seitlich	951798
Abfangung bis 4 Führungskämme	952176
Abfangung bis 8 Führungskämme	951890

### Abdeckplatten Dach



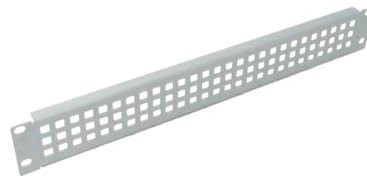
Abdeckplattenset	951327
Abdeckplatte m. Bürstenleiste 2-teilig	952152

### Profilschienen-Set 19" Rack



H1800 mm	952273
H2000 mm	951346
H2200 mm	951308

### MCM 19" Grundplatte



2HE	936842
3HE	936843
4HE	936844

### Patchkabelmanagement



Umlenktonne	951848
-------------	--------

### Abdeckplatte Boden



Abdeckplatte Boden	951675
--------------------	--------

### Türensatz 19" Rack



H1800 mm, für KABA-Zylinder	905736
H2000 mm, für KABA-Zylinder	905734
H2200 mm, für KABA-Zylinder	905733

### Seitenwand-Set 19" Rack



H1800 mm	951353
H2000 mm	951347
H2200 mm	951309

### Kabelabfangplatten



für Wellenschlauch NW7	951752
19" 6HE links/rechts	905910

### Bügelschellen-Set



für 8-12mm Kabel	965646
für 10-14mm Kabel	965814
für 12-16mm Kabel	965815
für 16-22mm Kabel	965817

### Rohrhalter Kabelabfangplatte



für Wellenschlauch 63xNW7	968348
für Wellenschlauch 45xNW7 / 3x NW23	969158
für Wellenschlauch 9xNW23	968385

# CCM CARMA RACKSYSTEM

## SLITE Patchpanel Reihe

**Anwendung:** Die SLITE Patchpanel Reihe wurde speziell für den Einsatz in CARMA ODF Rack & 19" Rack entwickelt. Durch die verstellbaren Montagewinkel ist eine frontseitige sowie rückseitige Montage möglich.

**Ausführung:**

- Spleisspanel Stahlblech und Aluminium pulverbeschichtet
- 19" 1HE, 44.5 x 465 x 277 mm (H x B x T)
- Stufenlos tiefenverstellbar
- Schubladen ausschwenkbar
- Spleissfertig vorbereitet mit Kupplungen und farblich codierten Pigtails
- Spleisskassette mit Crimp Spleisskamm
- Inklusive Montagematerial M6
- Erhältlich in verschiedenen Ausführungen (Spleisspatch-Panel, Fanout-Panel, Breakout-Panel)

**Kupplungen:** - LC, SC, E2000

**Fasertyp:** - Singlemode 9 /125 G.652.D

**Farbcode:** - DIN/SWI



### CCM SLITE Basic Panel:

48 Ports verteilt auf 1 Schublade mit 12 LCAPC 4-fach Kupplungen.  
Die Zuführung erfolgt über zwei 10mm Wellschläuche.



### CCM SLITE PRO Panel:

48 Ports verteilt auf 2 Schubladen mit je 12 LCAPC Duplex Kupplungen.  
Die Zuführung erfolgt über je einen 10mm Wellschlauch pro Schublade.





### CCM SLITE HD Panel:

72 Ports verteilt auf 3 Schubladen mit je 12 LCAPC Duplex Kupplungen.  
(High Density Lösung für maximale Portdichte)  
Die Zuführung erfolgt über je einen 10mm Wellschlauch pro Schublade.

## Patchpanel SLITE Basic, ausschwenkbar rechts




E2000			
			
Singlemode		SWI	DIN
<b>9µm G.652.D, APC (8°) GN</b>			
24	R&M	940156	951875
Fanout			
24	R&M.	940191	951929
Breakout			
24	R&M.	a.A.	

LC			
			
Singlemode		SWI	DIN
<b>9µm G.652.D, APC (8°) GN</b>			
48		940132	951806
Fanout			
48		949988	951809
Breakout			
48		951965	

## Patchpanel SLITE Basic, ausschwenkbar links




E2000			
			
Singlemode		SWI	DIN
<b>9µm G.652.D, APC (8°) GN</b>			
24	R&M	940275	951876
Fanout			
24	R&M	940284	951936
Breakout			
24	R&M	a.A.	

LC			
			
Singlemode		SWI	DIN
<b>9µm G.652.D, APC (8°) GN</b>			
48		940131	952031
Fanout			
48		950011	951810
Breakout			
48		951968	

## Patchpanel SLITE PRO, ausschwenkbar rechts





E2000			
			
Singlemode		SWI	DIN
<b>9µm G.652.D, APC (8°) GN</b>			
24	R&M	a.A.	a.A.
48	R&M	949974	951865
<b>Fanout</b>			
48	R&M	904932	951924
<b>Breakout</b>			
48	R&M	a.A.	

LC			
			
Singlemode		SWI	DIN
<b>9µm G.652.D, APC (8°) GN</b>			
24		a.A.	a.A.
48		949952	951750
<b>Fanout</b>			
48		904933	951928
<b>Breakout</b>			
48		a.A.	

## Patchpanel SLITE PRO, ausschwenkbar links




E2000			
			
Singlemode		SWI	DIN
<b>9µm G.652.D, APC (8°) GN</b>			
24	R&M	a.A.	a.A.
48	R&M	905862	952026
<b>Fanout</b>			
48	R&M	904939	951961
<b>Breakout</b>			
48	R&M	a.A.	

LC			
			
Singlemode		SWI	DIN
<b>9µm G.652.D, APC (8°) GN</b>			
24		a.A.	a.A.
48		904937	951829
<b>Fanout</b>			
48		905500	952133
<b>Breakout</b>			
48		a.A.	



## Patchpanel SLITE HD, ausschwenkbar rechts



LC		
		
Singlemode	SWI	DIN
<b>9µm G.652.D, APC (8°) GN</b>		
24	905741	951748
48	905740	951749
72	949944	951797
<b>Fanout</b>		
72	905501	952023
<b>Breakout</b>		
72	a.A.	

## Patchpanel SLITE HD, ausschwenkbar links



LC		
		
Singlemode	SWI	DIN
<b>9µm G.652.D, APC (8°) GN</b>		
24	905503	952029
48	905504	952032
72	905502	951830
<b>Fanout</b>		
72	905505	952048
<b>Breakout</b>		
72	a.A.	

## 1HE SLITE Ablage für Patchkabel oder Bündeladern

**Anwendung:** Die SLITE Ablage wurde speziell für den Einsatz in CARMA ODF Rack & 19" Rack entwickelt. Durch die verstellbaren Montagewinkel ist eine frontseitige Montage sowie rückseitige Montage möglich. In der Bündeladerablage können durch drei 10mm Wellschläuche nicht benötigte Bündel für eine spätere Verwendung abgelegt werden. In der Patchkabelablage werden nicht benötigte Patchkabel geschützt abgelegt.

**Ausführung:**

- Ablage Stahlblech und Aluminium pulverbeschichtet
- 19" 1HE, 44.5 x 465 x 277 mm (H x B x T)
- Stufenlos tiefenverstellbar
- Schublade ausschwenkbar
- Zur sicheren Ablage von nicht genutzten Bündeladern oder Patchkabeln
- Inklusive Montagematerial M6
- Zuführung zur Bündeladerablage über drei 10 mm Wellschläuche



rechts schwenkend		links schwenkend	
Bündelader	951858	Bündelader	951962
Patchkabel	951859	Patchkabel	951955

## 3HE Bündeladerablage

**Anwendung:** Die 3HE Bündeladerablage wurde speziell für den Einsatz in CARMA ODF Rack & 19" Rack entwickelt. Die Ablage hat Kapazität für 48 Bündeladern à 24 Fasern oder 72 Bündeladern à 12 Fasern. Die maximale Absetzlänge der Bündeladern beträgt jeweils 5.5m.

**Ausführung:**

- Gehäuse Stahl vernietet RAL7035 mit Eckwinkel
- 19" 3HE, 133,5 x 465 x 27 mm (H x B x T)
- Tiefenverstellbar auf vier Positionen möglich
- Inklusive Montagematerial M6
- Inklusive Schutzrohr NW 23 (Wellschlauch)



Rohreinführung rechts		Rohreinführung links	
3HE Bündeladerablage	905922	3HE Bündeladerablage	905921

## 1HE und 4HE Splitterbefestigungen

**Anwendung:** Die 1HE und 4HE Splitterbefestigungen wurden speziell für den Einsatz in CARMA ODF Rack & 19" Rack entwickelt. Im 1HE Splitterpanel können bis zu 9 PLC-Splitterkassetten abgelegt und die Anschlussleitungen nach außen geführt werden. Als eine weitere Möglichkeit dient eine 4HE MCM-Platte zur Befestigung von bis zu 15 PLC-Splitterkassetten. Mit dieser Lösung können die Kabel sicher und übersichtlich in die Bügel verstaut werden.

**Ausführung:**

- 1HE Splitterpanel:
- Ablage Stahlblech und Aluminium pulverbeschichtet
- 19" 1HE, 44,5 x 465 x 277 mm (H x B x T)
- Stufenlos tiefenverstellbar mit ausschwenkbaren Schublade
- Zur Montage von bis zu 9 CCM PLC-Splitterkassetten
- Inklusive Montagematerial

4HE MCM-Platte:

- MCM-Grundplatte Stahlblech pulverbeschichtet
- 19" 4HE, 177,8 x 465 mm (H x B)
- MCM Kabelbügel, 140mmx40mm
- Halterung für vertikale Montage von bis zu 15 PLC-Splitterkassetten
- Inklusive Montagematerial



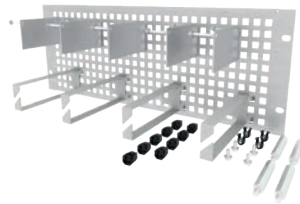
### 1 HE Splitterpanel



Kapazität 6x 1:32 oder 9x ≤1:16  
PLC-Splitter, rechts schwenkend 907441

Kapazität 6x 1:32 oder 9x ≤1:16  
PLC-Splitter, links schwenkend 907442

### 4HE MCM-Platte mit Bügel



Kapazität 15x PLC-Splitter 907466

## Panneau de piquage 3U PRO

**Anwendung:** Das 3HE Durchspieisspanel PRO wurde speziell für den Einsatz in CARMA ODF Rack & 19" Rack entwickelt. Das Durchspieisspanel erlaubt ein Einzel-fasermanagement in Verbindung mit SLITE Patchpanel. Für die Realisierung von Transitspissungen kann das Durchspieisspanel ebenfalls eingesetzt werden.

**Exécution:**

- Gehäuse Stahl vernietet RAL7035 mit Eckwinkel
- 19" 3HE, 133,5 x 465 x 277 mm (HxBxT)
- Tiefenverstellbar auf vier Positionen möglich
- Inklusive Montagematerial M6



### Panneau de piquage 3U PRO



Pivotable à droite 937010

### Panneau de piquage 3U PRO



Pivotable à gauche 937012

# CCM CARMA RACKSYSTEM

## Multirack

### Anwendung

- Multifunktionaler Einsatz als Indoor-Mikrorohrverteiler im FTTx-Netz

### Ausführung

- Rack mit MCM Rückwand
- Offene Ausführung, ohne Türen und Seitenwände, oben und unten offen
- Weitere Racks seitlich anreihbar und kombinierbar mit ODF und 19" Rack

### Material

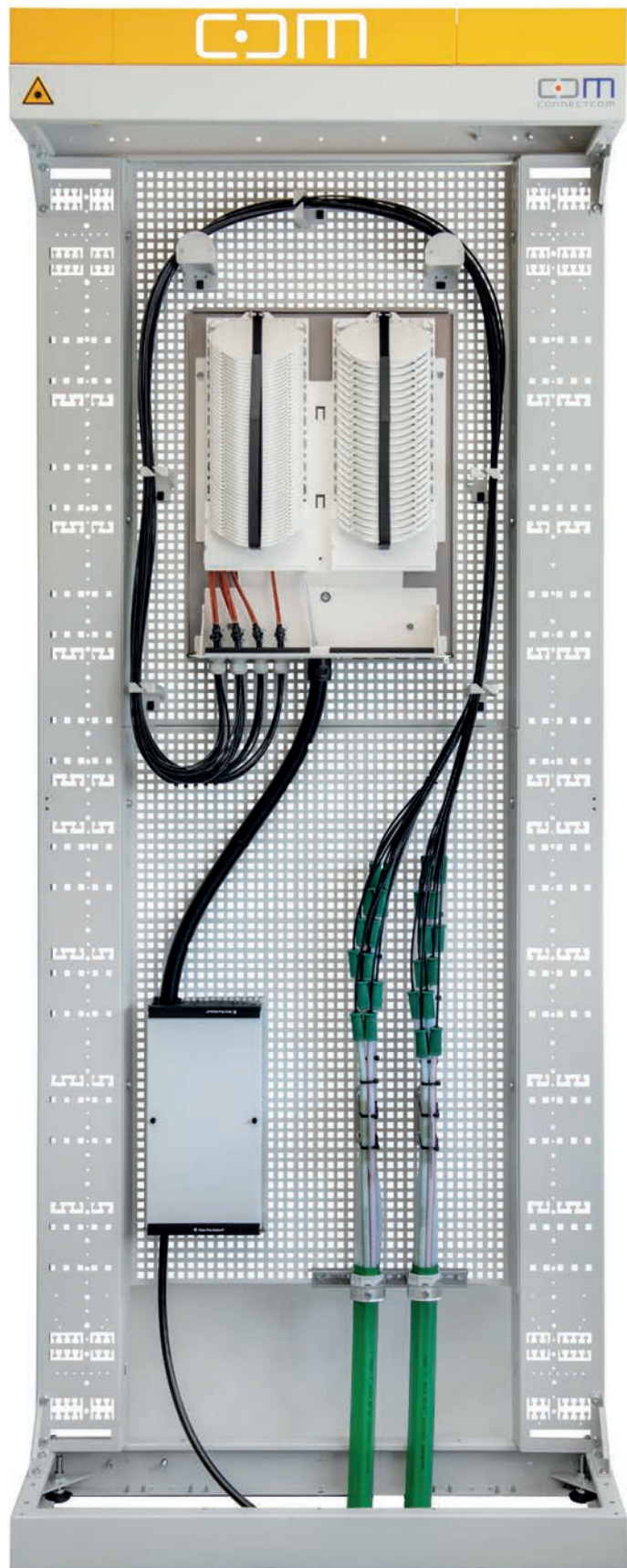
- Stahlblech verzinkt und pulverbeschichtet, RAL 7035 (Lichtgrau)

### Anzahl Höheneinheiten

- 2200 = 45HE
- 2000 = 41HE
- 1800 = 36HE

CARMA Multirack	
Abmessung H x B x T [mm]	
1800 x 900 x 300	952302
1800 x 900 x 600	952303
2000 x 900 x 300	951517
2000 x 900 x 600	951479
2200 x 900 x 300	951317
2200 x 900 x 600	951589

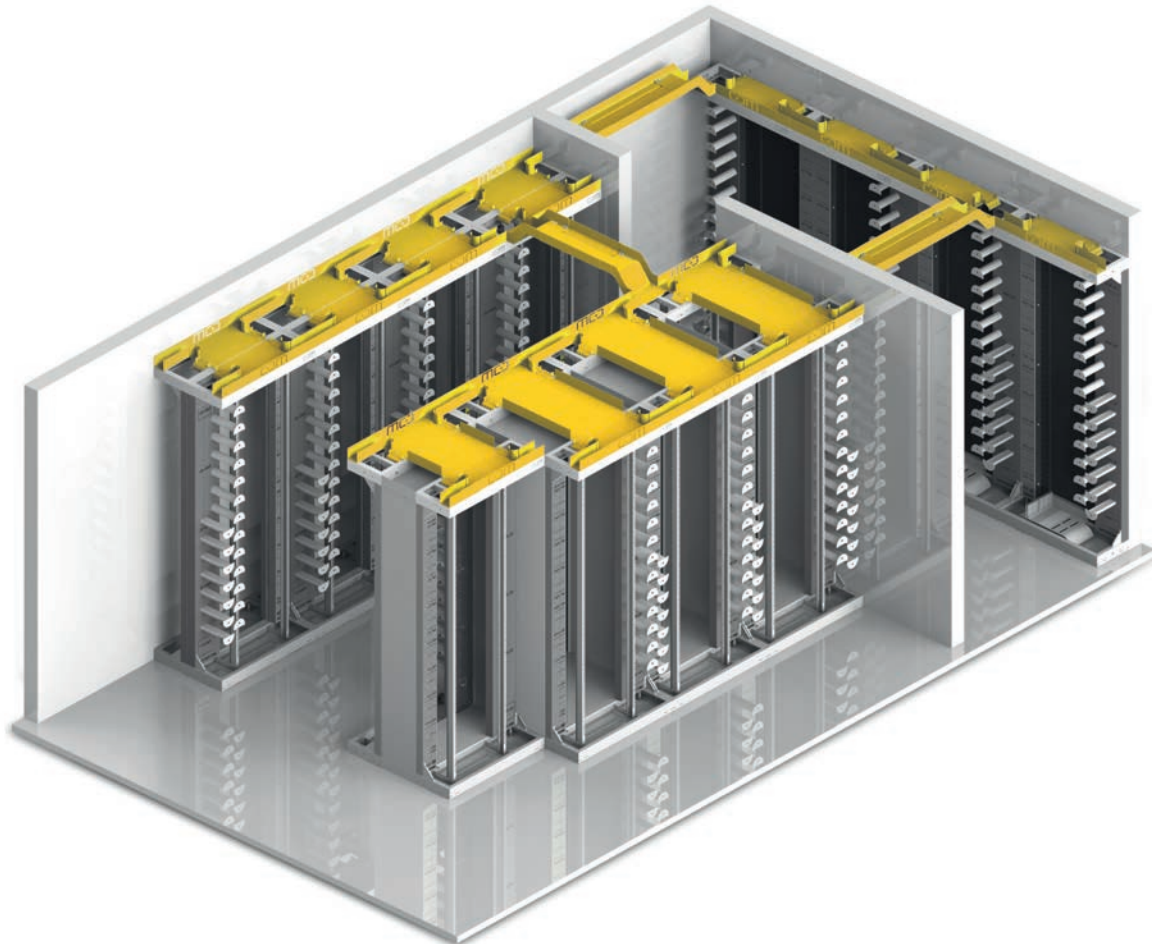
Weitere Abmessungen auf Anfrage



# CCM CARMA RACKSYSTEM

## Kabelkanal System

Das CARMA Kabelkanal System ist eine modulare und flexible Lösung für den kundenspezifischen Ausbau des CARMA Racksystems vom kompletten PoP bis zum Rechenzentrum. Durch das direkt auf die CARMA Racks aufgesetzte System entfällt die komplette Deckenmontage von Kabelrinnen und die Kabel werden durch die eingebauten Biegeradien-Kontrollen optimal in die Racks geführt.



Gerne planen und visualisieren wir die für Ihre Anwendungen benötigte Konfigurationen der CARMA Rack- und Kabelkanal-Systeme.

### Anwendung

- Horizontales Patchen über mehrere Schränke
- Verbinden von Schrankreihen mit verschiedenen Gangbreiten
- Montage von Leuchten und Brandmeldern möglich

### Ausführung

- Verschiedene Sets inkl. Biegeradiusbegrenzungen und Befestigungsmaterial
- Abdeckplatten und Bürstenleisten als Schutz der Kabel
- Horizontale und vertikale Kabelführungen

### Material

- Stahlblech verzinkt und pulverbeschichtet, RAL 1003 (Signalgelb)

## Kabelkanal System

### Kabelkanal-Set



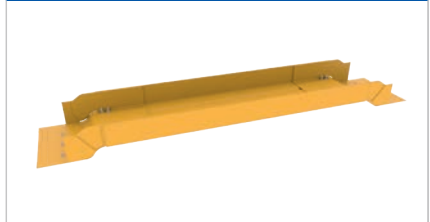
Dach	951638
Boden	951658

### Kabelkanal Verbinder



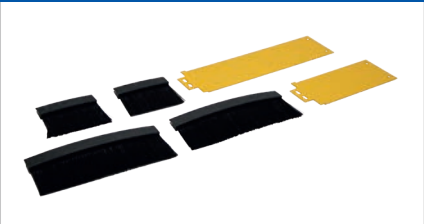
200 mm	951676
300 mm	951677
400 mm	951678

### Kabelkanal Brücke tiefenvariabel



780-980 mm, H 100 mm	952410
900-1100 mm, H 200 mm	951668
1100-1300 mm, H 100 mm	952963
1300-1500mm, H 100 mm	951954
1500-1700mm, H 100 mm	952003
1980-2180mm, H 100 mm	952109

### Kabelkanal Abdecksystem



Abdeckplatten/ Bürstenleisten	951639
Abdeckplatten	951655

### Kabelkanal Biegeradien-Set

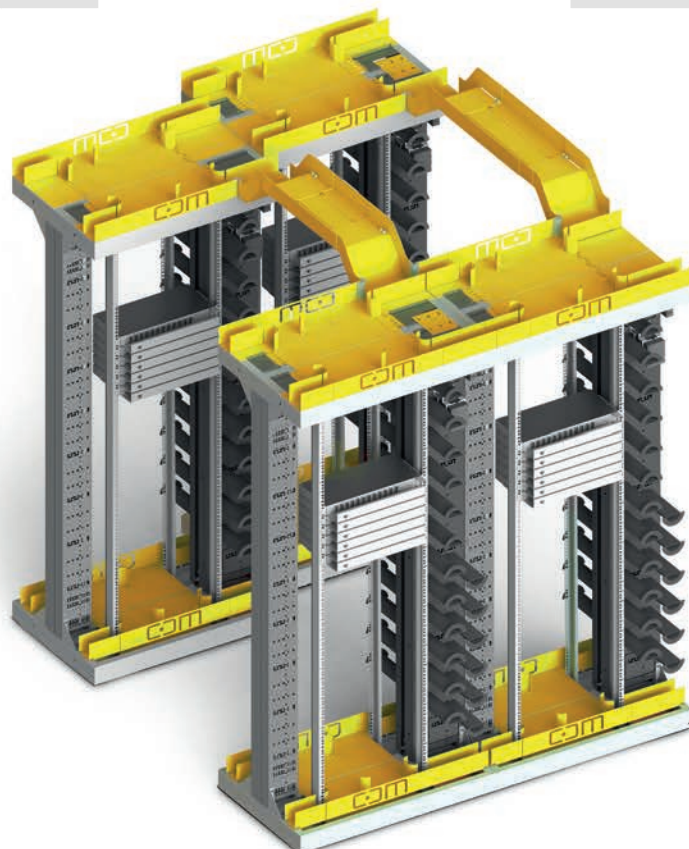


Biegeradien-Set	951656
-----------------	--------

### Kabelkanal Umlenkung



110 mm	968996
205 mm	952363



# CCM CARMA RACKSYSTEM

## Dienstleistungen



Weitere Dienstleistungen auf Anfrage



**Connect Com AG**  
Wahligenstrasse 4A  
6023 Rothenburg  
Schweiz  
+41 41 854 00 00  
info@ccm.ch  
www.ccm.ch

**Connect Com SA**  
Route des Avouillons 30  
1196 Gland  
Suisse  
+41 21 804 66 22  
info@ccm.ch  
www.ccm.ch

**Connect Com GmbH**  
Stegweg 36-38  
72622 Nürtingen  
Deutschland  
+49 7022 9607 100  
info@connectcom.de  
www.connectcom.de



Online Broschüre