

# CCM EasyCONNECT

## LWL Verkabelungslösung für Data Center



## Connect Com- Ihr Partner im Data Center

Liebe Geschäftspartner, sehr geehrte Kunden

Kurze Installationszeiten und eine einfache Handhabung: Im Data Center setzen viele Kunden auf den zuverlässigen MTP® Stecker. Seit rund 10 Jahren realisieren wir kleine und grosse Projekte gleichermaßen und haben seitdem mehrere hunderttausend Multifaser-Stecker verarbeitet. Unsere Gesamtlösung dazu heisst EasyCONNECT. Diese bietet eine einfache und modulare Handhabung und flexible Ausbaumöglichkeiten für Anwendungen von gegenwärtig 10GbE, 40GbE, 100GbE und zukünftig 400GbE. Das integrierte Patchkabelmanagement gewährleistet bei hoher Kabeldichte eine übersichtliche Installation.

Gerne beraten und unterstützen wir Sie bei der Auswahl jener Lösung, die Ihre spezifischen Anforderungen erfüllt.

Ihre Connect Com



## Leistungsangebot

- Kundenspezifische Projekt- und Lösungsberatung
- Entwicklung, Konstruktion, Herstellung und Vertrieb von Produkten für die Bereiche LAN-, Data Center/SAN-, Telekom-, CATV-, FTTx
- Flexibilität und Schnelligkeit durch hauseigene Kabelkonfektion
- Kundenspezifischer Aufbau und Endmontage vor Ort
- Schulungen in Theorie und Praxis

## Vertrieb & Logistik

- Umfangreiches Produktsortiment
- Kurze Lieferzeiten
- Hohe Verfügbarkeit
- Projektlogistik mit Termintreue

## Qualität & Garantie

- Höchste Qualitätsansprüche und –Standards
- Schlanke und durchgängige Prozesse
- Kostenbewusstes und umweltgerechtes Verhalten
- Modernste Produktions- und Prüfmittel
- Ständige Aus- und Weiterbildung der MitarbeiterInnen

# CONNECT COM - DATA CENTER LÖSUNGEN

Glasfaserlösungen aus einer Hand

## MTP EasyCONNECT™

High Density Lösung für hohe Packungsdichte



## Patchkabel

Ab Lager und individuell konfektioniert



## MTP EasyCONNECT™

Baugruppenträger Lösungen



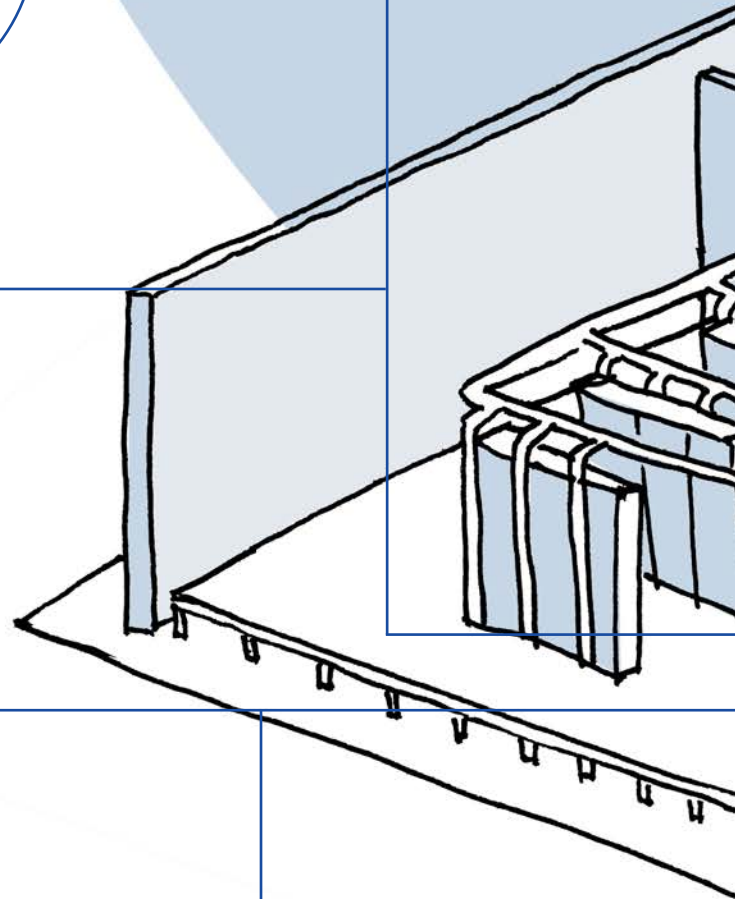
## MTP EasyCONNECT™

Transitionmodul für 10 GbE / 40 GbE / 100 GbE



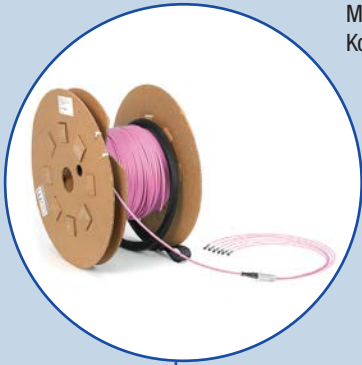
## MTP EasyCONNECT™

Harnesskabel individuell konfektioniert



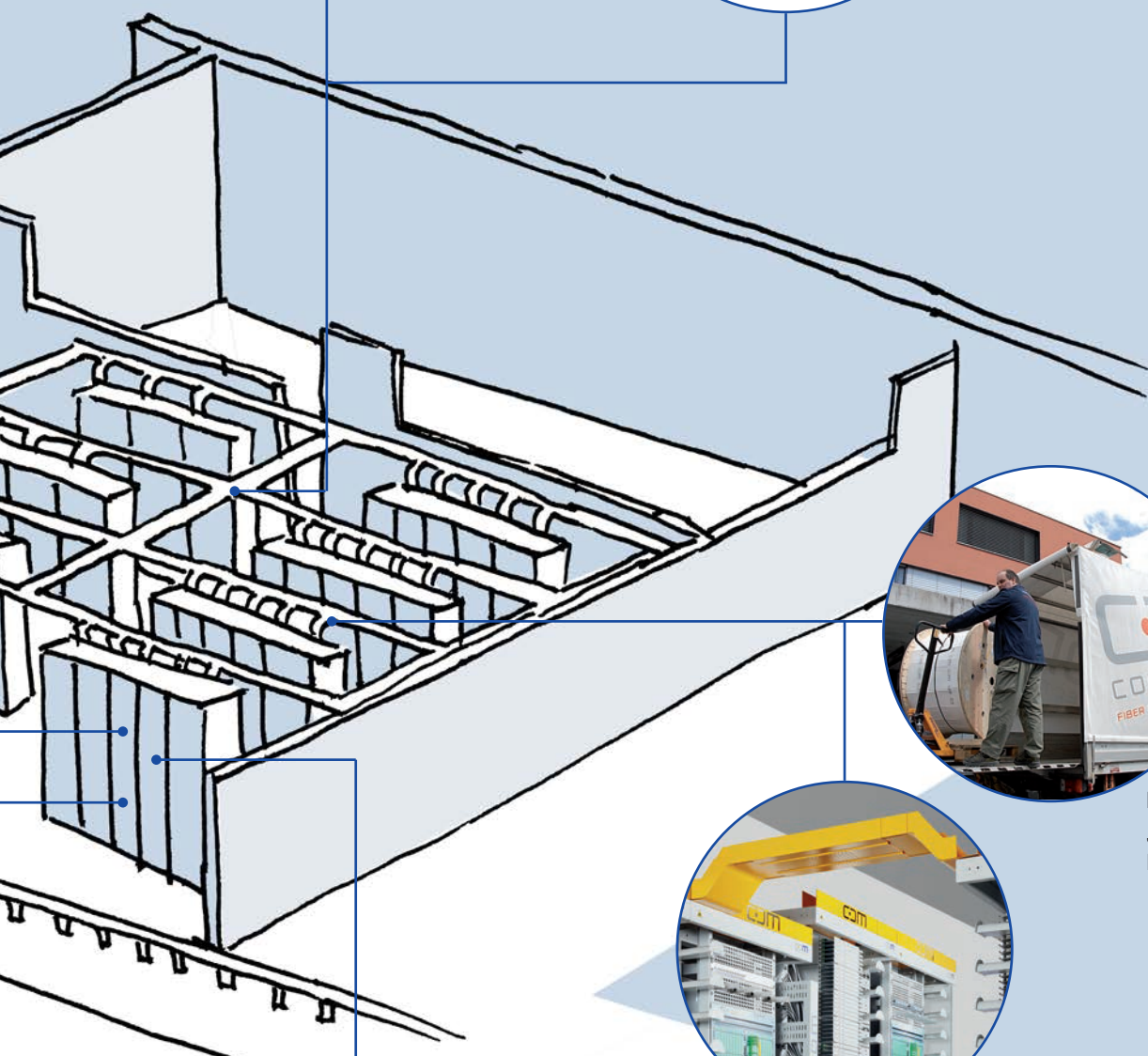
### MTP EasyCONNECT™

Vorkonfektionierte MTP-Trunks mit  
MTP12 oder MTP24 Elite Stecker  
Komponenten



### SpiderLINE™

Individuell vorkonfektionierte  
Breakout- und Bündeladerkabel



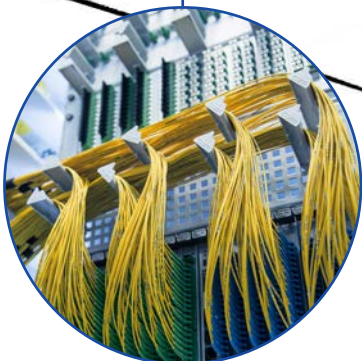
### Projektdienstleistung

Just-in-Time Lieferungen und  
Inbetriebnahmen in kürzester Zeit



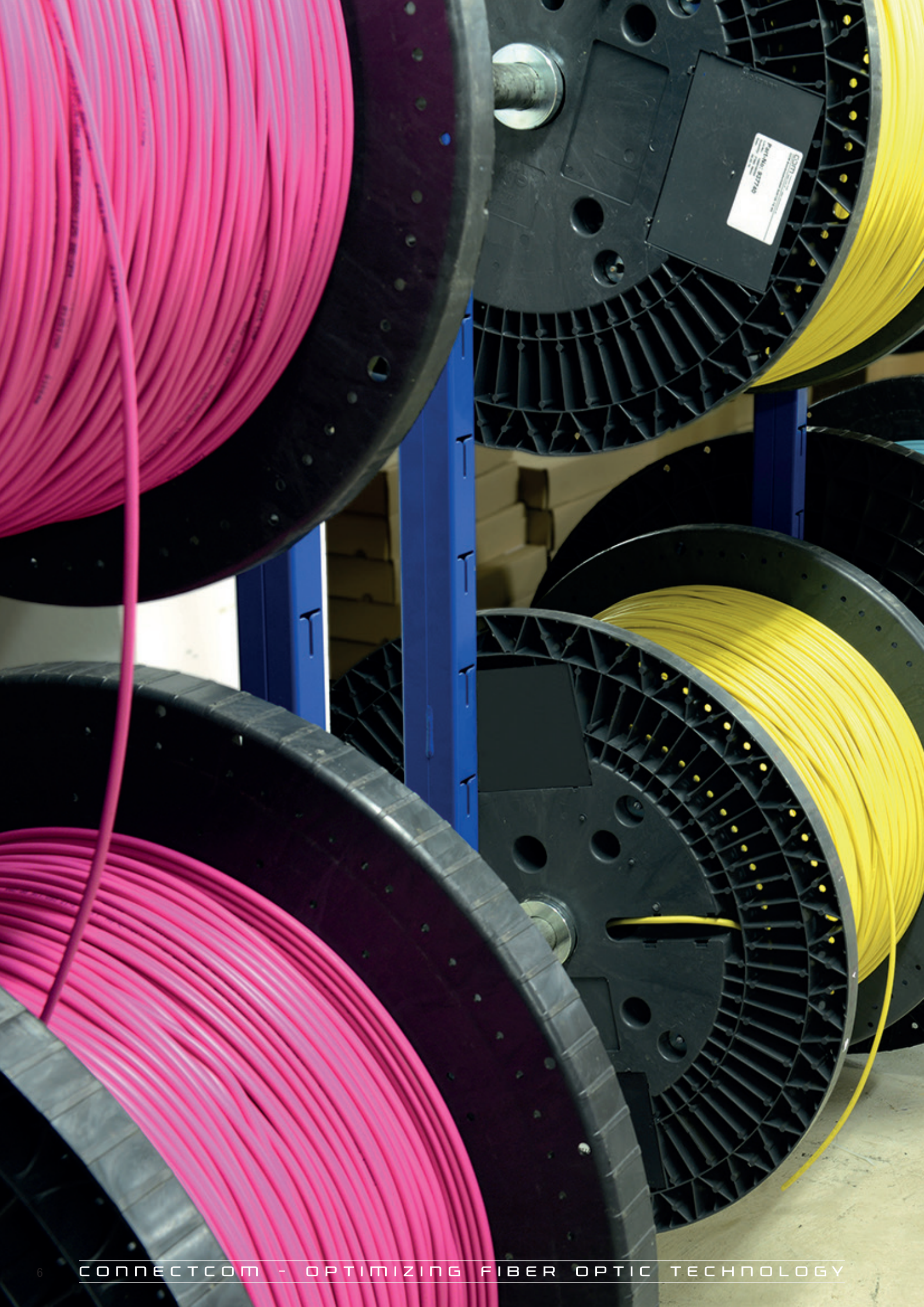
### CARMA™ Indoor-PoP

Telekomübergabepunkt mit  
integriertem Kabelkanalsystem



### MCM Modular Cabling Management

Ein einfaches System für eine übersichtliche  
und flexible Patchkabelführung



# CCM LWL KABEL

## Patchkabel MTP<sup>®</sup> C<sub>ca</sub>



### Anwendung

- LWL Patchkabel für MTP EasyCONNECT
- Geeignet für den Einsatz in Data Center
- Verlegung in Kabeltrassen und Verteilerschränke
- Passend für Multifaserverbinder MTP/MPO

### Eigenschaften

- Metallfreies Innenkabel mit maximal 24 Fasern
- Optimierter Aussendurchmesser
- FR/LSZH Aussenmantel, halogenfrei und flammwidrig
- Keine korrosiven und toxischen Brandgase
- Aufdruck: Connect Com, Typenbezeichnung, Brandklasse, DoP Nummer, Metermarkierung, Produktionsnummer

### Spezifikation/Normen

Temperatur:	IEC 60794-1-2 F1
Mech. Normung:	IEC 60794-2
Flammwidrigkeit:	IEC 60332-1-2
CPR Brandklasse:	EN 50575
Halogenfreiheit:	IEC 60754-1
Korrosivität:	IEC 60754-2
Mantelfarbe:	SM-OS2 gelb MM-OM3 türkis MM-OM4 magenta MM-OM5 lime

Singlemode			
9 µm G.652.D / G.657A1			
12	1 x 12	3.0mm	922671
12	1 x 12	4.5mm	925756
24	1 x 24	3.8mm	947367

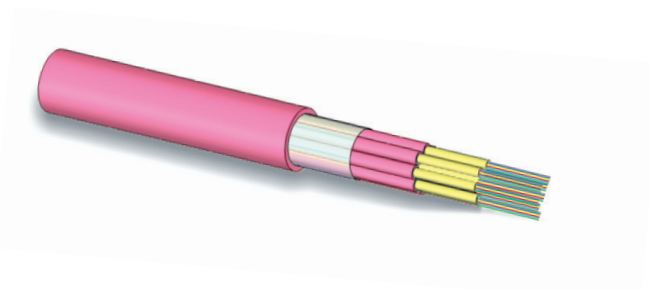
Multimode				
50 µm			OM4	OM3
12	1 x 12	3.0mm	932271	922672
12	1 x 12	4.5mm	932275	923566
24	1 x 24	3.8mm	948551	947529

### LWL Patchkabel MTP

	MTP 12	MTP 12	MTP 24
Faseranzahl	12	12	24
Typ.-Bez. DIN VDE 0888	I-V(ZN)H	I-V(ZN)HH	I-V(ZN)H
Ader Ø [µm]	250	250	250
Simplexkabel Ø [mm]	3.0	3.0	3.8
Kabel Ø [mm]	3.0	4.5	3.8
Aussenmantel	FR/LSZH		
Temperatur im Betrieb [°C]	-10 bis +70		
Gewicht [kg/km]	8.0	23.0	12.0
Zugkraft [N]	300	1000	450
Biegeradius [mm]	60	90	76
Querdruck [N/dm] langfristig	150	300	150
Brandklasse	C <sub>ca</sub> -s1a, d1, a2	C <sub>ca</sub> -s1a, d1, a1	C <sub>ca</sub> -s1a, d1, a1

# CCM LWL KABEL

## MiniCore Kabel C<sub>ca</sub>



### Anwendung

- LWL Kabel für SpiderLINE MTP EasyCONNECT
- Kurzstreckenverbindung in Data Center und Gebäuden
- Verlegung auf Kabeltrassen und in Steigleitungen
- Passend für Multifaserverbinder MTP/MPO

### Eigenschaften

- Metallfreies Innenkabel mit maximal 144 Fasern
- FR/LSZH Aussenmantel, halogenfrei und flammwidrig
- Keine korrosiven und toxischen Brandgase
- Einzelkabel mit 12 Fasern nummeriert
- Aufdruck: Hersteller, Typenbezeichnung, Metermarkierung, Produktionsnummer

### Spezifikation/Normen

- Temperatur: IEC 60794-1-22 F12
- Mech. Normung: IEC 60794-2
- Flammwidrigkeit: IEC 60332-1-2
- CPR Brandklasse: EN 50575
- Halogenfreiheit: IEC 60754-1
- Korrosivität: IEC 60754-2
- Mantelfarbe: SM-OS2 gelb  
MM-OM4 magenta  
MM-OM5 lime

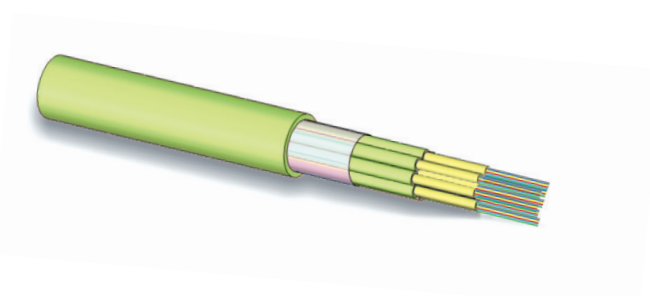
Singlemode		
9µm G.657A2		
24	2x12	906137
48	4x12	906138
72	6x12	906139
96	8x12	a.A.
144	12x12	906140

Multimode		
50µm OM4		
24	2x12	906141
48	4x12	906142
72	6x12	a.A.
96	8x12	a.A.
144	12x12	906143

MiniCore Kabel					
	2 x 12	4 x 12	6 x 12	8 x 12	12 x 12
Faseranzahl	24	48	72	96	144
Typ.-Bez. DIN VDE 0888	I-V(ZN)HH				
Ader Ø [µm]	250	250	250	250	250
Simplexkabel Ø [mm]	3.0	3.0	3.0	3.0	3.0
Kabel Ø [mm]	11.5	12.1	13.9	15.8	17.5
Aussenmantel	FR/LSZH				
Temperatur im Betrieb [°C]	-10 bis +70				
Gewicht [kg/km]	140	130	180	270	270
Zugkraft [N]	2000	2000	2000	2000	2000
Biegeradius [mm]	115	121	139	158	175
Querdruck [N/dm] langfristig	2500	2500	2500	2500	2500
Brandklasse	C <sub>ca</sub> -s1a, d1, a1	C <sub>ca</sub> -s1a, d1, a1	C <sub>ca</sub> -s1a, d1, a1	C <sub>ca</sub> -s1a, d1, a1	C <sub>ca</sub> -s1a, d1, a1



## MiniCore Kabel D<sub>ca</sub>



### Anwendung

- LWL Kabel für SpiderLINE MTP EasyCONNECT
- Kurzstreckenverbindung in Data Center und Gebäuden
- Verlegung auf Kabeltrassen und in Steigleitungen
- Passend für Multifaserverbinder MTP/MPO

### Eigenschaften

- Metallfreies Innenkabel mit maximal 144 Fasern
- FR/LSZH Aussenmantel, halogenfrei und flammwidrig
- Keine korrosiven und toxischen Brandgase
- Einzelkabel mit 12 Fasern nummeriert
- Aufdruck: Connect Com, Typenbezeichnung, Metermarkierung, Produktionsnummer

### Spezifikation/Normen

Temperatur:	IEC 60794-1-22 F12
Mech. Normung:	IEC 60794-2
Flammwidrigkeit:	IEC 60332-1-2
CPR Brandklasse:	EN 50575
Halogenfreiheit:	IEC 60754-1
Korrosivität:	IEC 60754-2
Mantelfarbe:	SM-OS2 gelb MM-OM3 türkis MM-OM4 magenta MM-OM5 lime

Singlemode		
9 µm G.652.D / G.657A1		
24	2x12	925282
48	4x12	925285
72	6x12	925286
96	8x12	931336
144	12x12	926741

Multimode		
50 µm		OM4
24	2x12	932276
48	4x12	932277
72	6x12	932278
96	8x12	932279
144	12x12	932280

MiniCore Kabel					
	2 x 12	4 x 12	6 x 12	8 x 12	12 x 12
Faseranzahl	24	48	72	96	144
Typ.-Bez. DIN VDE 0888	I-V(ZN)HH				
Ader Ø [µm]	250	250	250	250	250
Simplexkabel Ø [mm]	3.0	3.0	3.0	3.0	2.8
Kabel Ø [mm]	8.9	8.9	10.8	13.1	13.5
Aussenmantel	FR/LSZH				
Temperatur im Betrieb [°C]	-10 bis +70				
Gewicht [kg/km]	70	70	100	150	165
Zugkraft [N]	800	800	1000	1000	1000
Biegeradius [mm]	130	130	160	200	200
Querdruck [N/dm] langfristig	1000	1000	1000	1000	1000
Brandklasse	D <sub>ca</sub> -s2, d2, a1	D <sub>ca</sub> -s2, d2, a1	D <sub>ca</sub> -s2, d2, a1	D <sub>ca</sub> -s2, d2, a1	D <sub>ca</sub> -s2, d2, a1

# CCM LWL KABEL

## MicroBundle Kabel B2<sub>ca</sub>



### Anwendung

- LWL Kabel SpiderLINE für hochfaserige MTP/MPO Trunks
- Kurzstreckenverbindung in Data Center für SAN und Backbone Verkabelungen
- Verlegung auf Kabeltrassen und in Steigleitungen

### Eigenschaften

- Metallfreies Innenkabel mit maximal 288 Fasern
- Optimierter Aussendurchmesser
- FR/LSZH Aussenmantel, halogenfrei und flammwidrig
- MicroBundle mit 12 Fasern
- Aufdruck: Connect Com, Typenbezeichnung, Metermarkierung, Produktionsnummer

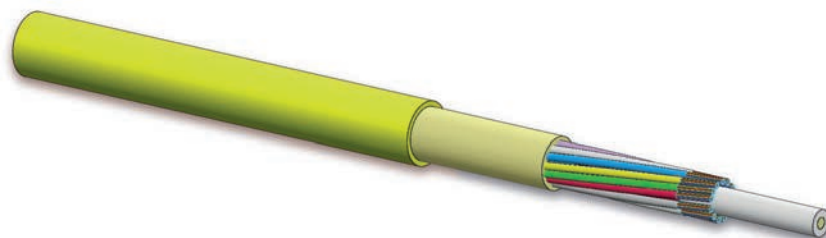
### Spezifikation/Normen

Temperatur:	IEC 60794-1-F1
Mech. Normung:	IEC 60794-1-E1
Flammwidrigkeit:	IEC 60332-1-2
CPR Brandklasse:	EN 50575
Halogenfreiheit:	IEC 60754-1
Mantelfarbe:	SM-OS2 gelb MM-OM4 magenta MM-OM5-lime

Singlemode			Multimode		
9µm G.652.D / G.657A1			50µm OM4		
24	2x12	906061	24	2x12	906065
48	4x12	906062	48	4x12	906066
72	6x12	906063	72	6x12	906067
96	8x12	a.A.	96	8x12	a.A.
144	12x12	906064	144	12x12	906068

MicroBundle Kabel					
	2 x 12	4 x 12	6 x 12	8 x 12	12 x 12
Faseranzahl	24	48	72	96	144
Typ.-Bez. DIN VDE 0888	I-D(ZN)BH				
Ader Ø [µm]	250	250	250	250	250
Simplexkabel Ø [mm]	1.6	1.6	1.6	1.6	1.6
Kabel Ø [mm]	8.3	8.3	8.6	9.9	11.4
Aussenmantel	FR/LSZH				
Temperatur im Betrieb [°C]	-10 bis +60				
Gewicht [kg/km]	75	75	80	105	140
Zugkraft [N]	3000	3000	3000	3000	3000
Biegeradius [mm]	83	83	86	99	114
Querdruck [N/dm]	1000	1000	1000	1000	1000
CPR Brandklasse	B2 <sub>ca</sub> -s1a, d1, a1	B2 <sub>ca</sub> -s1a, d1, a1	B2 <sub>ca</sub> -s1a, d1, a1	B2 <sub>ca</sub> -s1a, d1, a1	B2 <sub>ca</sub> -s1a, d1, a1

## MicroBundle Kabel C<sub>ca</sub>



### Anwendung

- LWL Kabel SpiderLINE für hochfaserige MTP/MPO Trunks
- Kurzstreckenverbindung in Data Center für SAN und Backbone Verkabelungen
- Verlegung auf Kabeltrassen und in Steigleitungen

### Eigenschaften

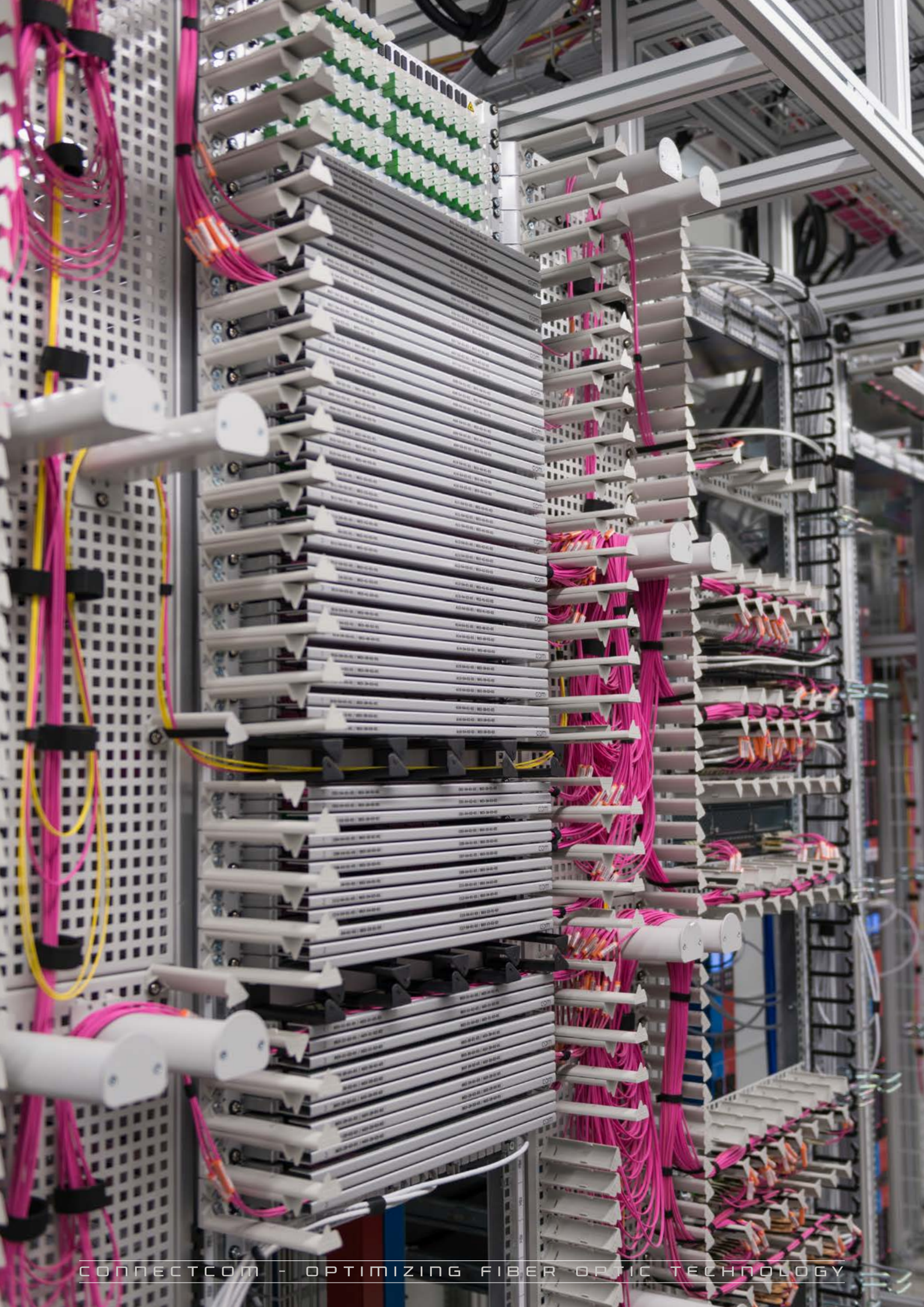
- Metallfreies Innenkabel mit maximal 288 Fasern
- Optimierter Aussendurchmesser
- FR/LSZH Aussenmantel, halogenfrei und flammwidrig
- MicroBundle mit 12 Fasern
- Aufdruck: Connect Com, Typenbezeichnung, Metermarkierung, Produktionsnummer

### Spezifikation/Normen

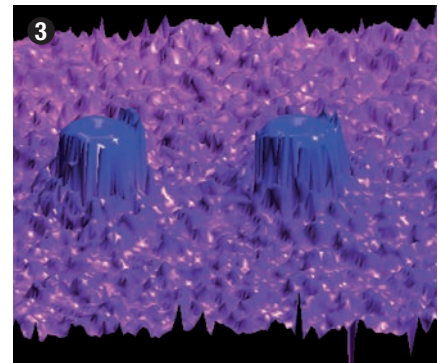
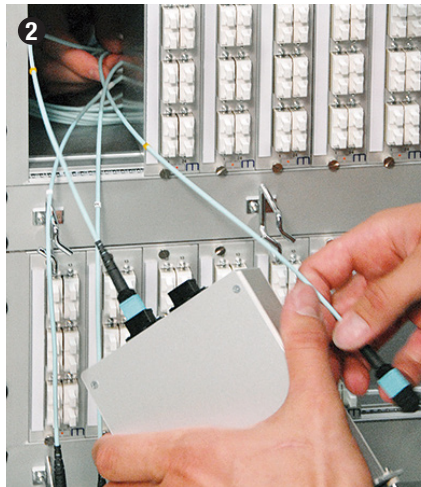
Temperatur:	IEC 60794-1-F1
Mech. Normung:	IEC 60794-1-E1
Flammwidrigkeit:	IEC 60332-1-2
CPR Brandklasse:	EN 50575
Halogenfreiheit:	IEC 60754-1
Mantelfarbe:	SM-OS2 gelb MM-OM4 magenta MM-OM5-lime

Singlemode			Multimode		
9µm G.652.D / G.657A1			50µm OM4		
24	2x12	906051	24	2x12	906056
48	4x12	906052	48	4x12	906057
72	6x12	906053	72	6x12	906058
96	8x12	906054	96	8x12	906059
144	12x12	906055	144	12x12	906060

MicroBundle Kabel					
	2 x 12	4 x 12	6 x 12	8 x 12	12 x 12
Faseranzahl	24	48	72	96	144
Typ.-Bez. DIN VDE 0888	I-D(ZN)H				
Ader Ø [µm]	250	250	250	250	250
Simplexkabel Ø [mm]	1.6	1.6	1.6	1.6	1.6
Kabel Ø [mm]	5.7	5.7	6.3	7.5	8.9
Aussenmantel	FR/LSZH				
Temperatur im Betrieb [°C]	-10 bis +70				
Gewicht [kg/km]	30	30	36	48	66
Zugkraft [N]	800	800	800	800	800
Biegeradius [mm]	57	57	63	75	89
Querdruck [N/dm]	600	600	600	600	600
CPR Brandklasse	C <sub>ca</sub> -s1a, d1, a1	C <sub>ca</sub> -s1a, d1, a1	C <sub>ca</sub> -s1a, d1, a1	C <sub>ca</sub> -s1a, d1, a1	C <sub>ca</sub> -s1a, d1, a1



## Produktmerkmale



### ❶ Hauseigene Konfektion

Interne Fertigungsprozesse garantieren höchste Qualität und Verfügbarkeit.

### ❷ MTP EasyCONNECT Module

100% Kontrolle vor Auslieferung. Kundenspezifische Beschriftungen und Ausführungen.

### ❸ Qualitätskontrolle

Hochmoderner Messplatz zur Überprüfung aller wichtigen Messparameter. (Bild: Interferometer für Kontrolle der Steckergeometrie)

### ❹ SpiderLINE MTP aller Brandklassen

Trunk-Kabel bis 288 Fasern in gewünschter Länge, Faser und Kabeltypen.

### ❺ Projektmanagement

Koordiniertes Vorgehen von der Planung bis zur Abnahme garantiert eine termingerechte und erfolgreiche Projektabwicklung. Unsere erfahrenen Spezialisten begleiten das Projekt, planen die Material- und Projektlogistik sowie die Dienstleistung vor Ort.

### ❻ Inbetriebnahme

Spezialisiertes Team für die Inbetriebnahme der MTP-Verkabelung inklusive Abnahmemessung und Protokoll.

# CCM EasyCONNECT™

## Technische Daten MTP®<sub>12</sub>



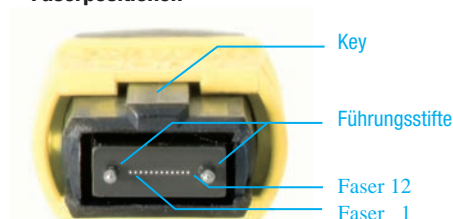
### Eigenschaften

- MTP mit 4, 8 oder 12 Fasern
- Vorkonfektioniertes MTP-Mehrfaser-Stecksystem
- MT-Ferrule gefedert, zentriert über Führungsstifte
- Ausführung mit Stiften Male (m) und ohne Stifte Female (f)
- SpiderLINE MTP Aufteilerkabel bis 144 Fasern
- Push-Pull Verriegelung
- Multimode PC (0°) und Singlemode APC (8°)
- Sehr hohe Packungsdichte
- Polarität Methode A, C oder gemäss Kundenwunsch

### Anwendung

- Data Center und SAN
- LAN Plug-and-Play Glasfaser-Installation
- Backbone Verkabelung

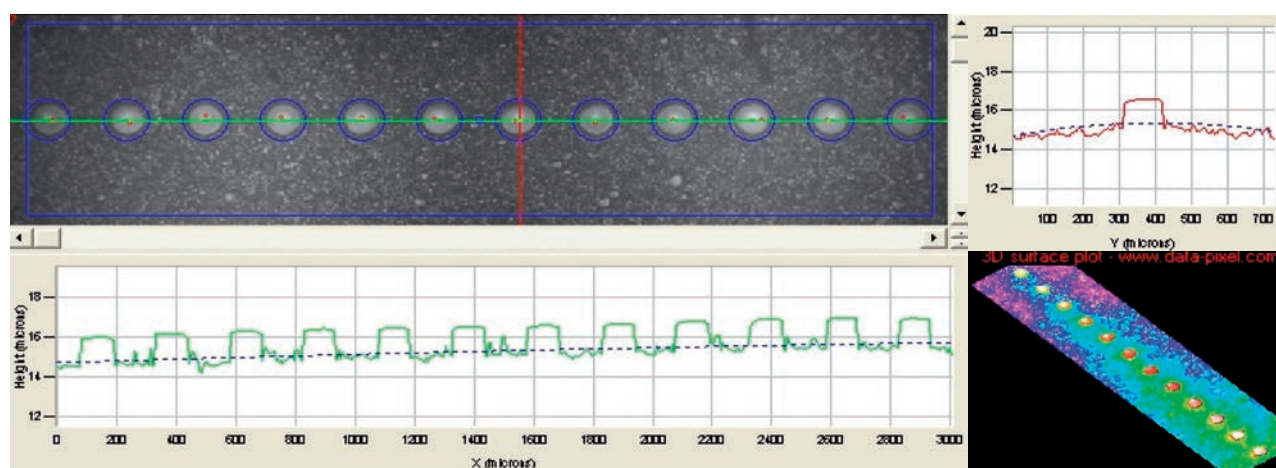
### Faserpositionen



## Spezifikation

	Singlemode (12F)	Multimode (12F)
Einfügedämpfung MT Elite® Ferrule	0.10 dB typ. (all fibers) 0.35 dB max. (single fiber)	0.15 dB typ. (all fibers) 0.35 dB max. (single fiber)
Rückflussdämpfung	65 dB typ. (all fibers) 55 dB min. (single fiber)	35 dB typ. (all fibers) 25 dB min (single fiber)

## Interferometer Messung



MTP®: Trademark US Conec Ltd.

## Anwendungsbeispiele mit MTP<sup>®</sup><sub>12</sub> EasyCONNECT™

### Duplexübertragung

#### Anbindung mit Modulen



#### Anbindung mit Harnesskabel



### Parallelübertragung

#### Anbindung mit MTP-Patchkabel



#### Anbindung mit Transition-Modul / -Anschlusskabel 3 x 40/100 GbE



#### Anbindung mit Y-Kabel



# CCM EasyCONNECT™

## Technische Daten MTP®<sub>24</sub>



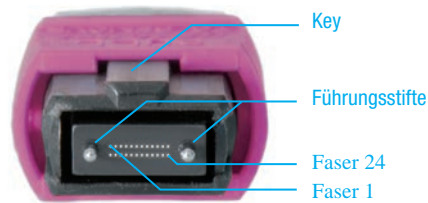
### Eigenschaften

- Vorkonfektioniertes MTP-Mehrfaser-Stecksystem
- MT-Ferrule gefedert, zentriert über Führungsstifte
- Ausführung mit Stiften Male (m) und ohne Stifte Female (f)
- SpiderLINE MTP Aufteilerkabel bis 288 Fasern
- Push-Pull Verriegelung
- Multimode PC (0°) und Singlemode APC (8°)
- Sehr hohe Packungsdichte
- Polarität Methode A oder gemäss Kundenwunsch

### Anwendung

- Data Center und SAN
- LAN Plug-and-Play Glasfaser-Installation
- Backbone Verkabelung

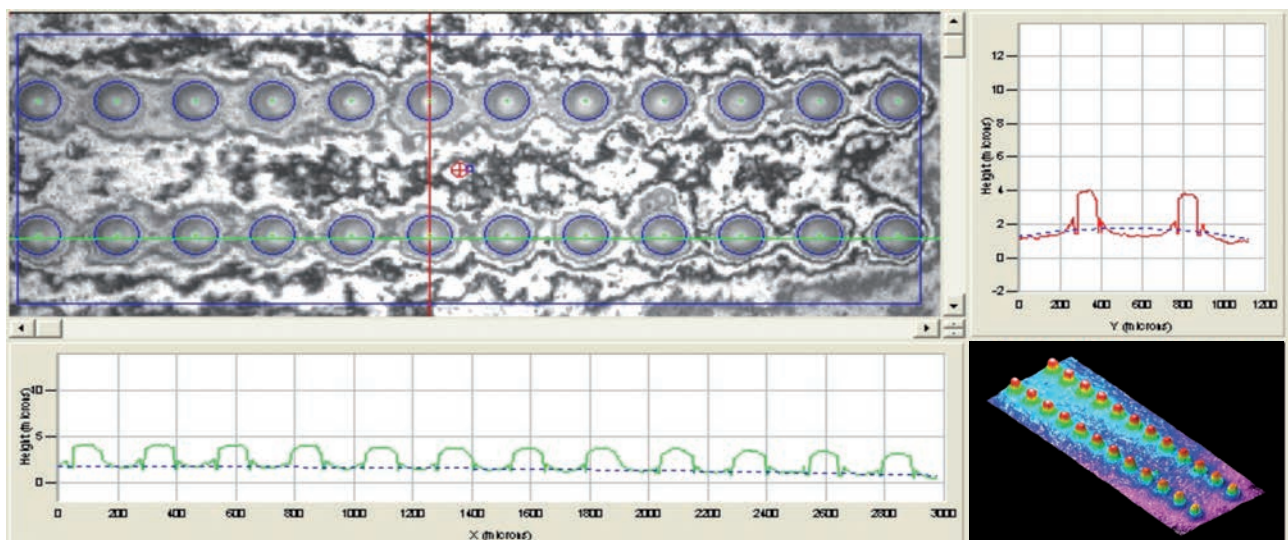
### Faserpositionen



### Spezifikation

	Singlemode (24F)	Multimode (24F)
Einfügedämpfung MT Elite® Ferrule	0.20 dB typ. (all fibers) 0.50 dB max. (single fiber)	0.15 dB typ. (all fibers) 0.35 dB max. (single fiber)
Rückflussdämpfung	65 dB typ. (all fibers) 55 dB min (single fiber)	35 dB typ. (all fibers) 25 dB min (single fiber)

### Interferometer Messung



MTP®: Trademark US Conec Ltd.



# Anwendungsbeispiele mit MTP<sup>®</sup><sub>24</sub> EasyCONNECT<sup>™</sup>

## Duplexübertragung

### Optisch gerade Anbindung mit Modulen

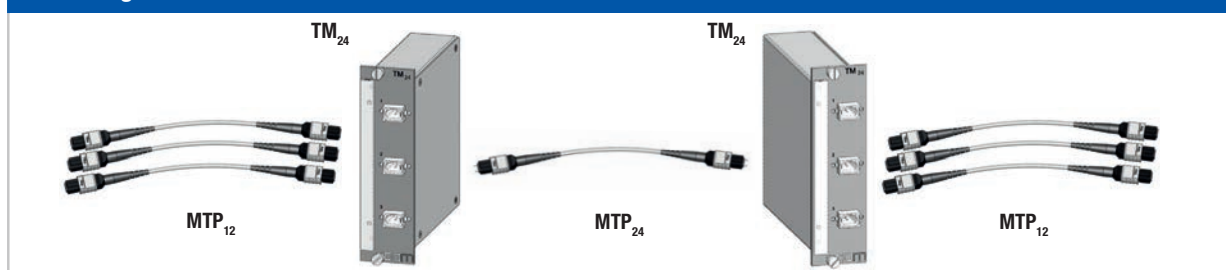


### Optisch gekreuzte Anbindung mit Modulen

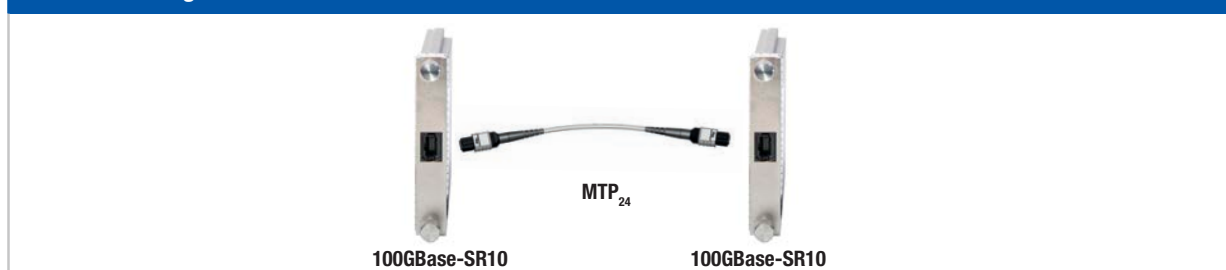


## Parallelübertragung

### Anbindung mit Transitionmodul 3 x 40/100 GbE



### Direktanbindung



### Anbindung mit MTP-Patchkabel

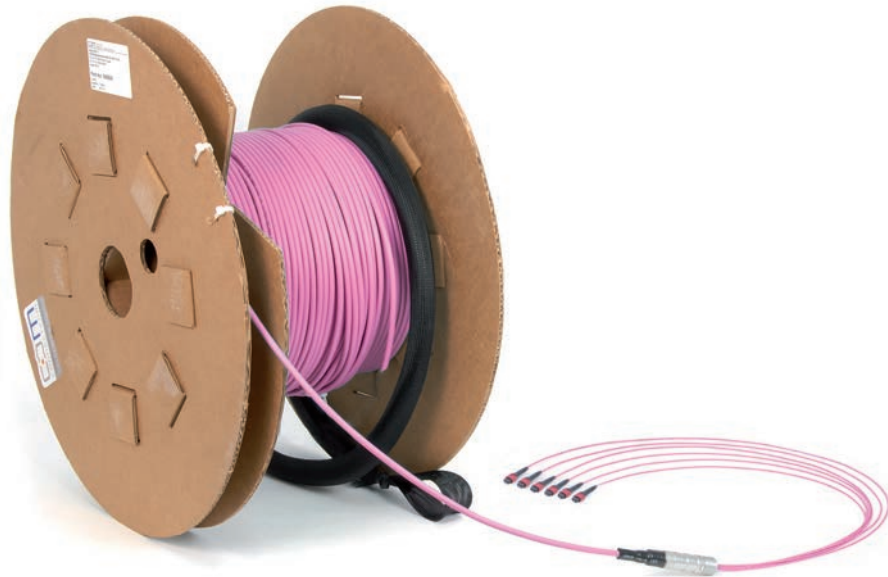




# CCM EasyCONNECT™



## Vorkonfektionierte MTP®-Trunks



### MTP®<sub>12</sub>

	<b>MiniCore</b>	<b>MicroBundle</b>	<b>Bündeladerkabel</b>
<b>Aufmachung</b>	bis 144 Fasern Singlemode Multimode OM3/OM4/OM5	bis 144 Fasern Singlemode Multimode OM3/OM4/OM5 Kabeldurchmesser: < 9 mm	bis 144 Fasern Singlemode Multimode OM3/OM4/OM5 Hybridkabel, z.B. MTP-LC
<b>Anwendung</b>	Data Center SAN Anbindung	Data Center SAN Anbindung	Data Center Backbone

### MTP®<sub>24</sub>

	<b>MiniCore</b>	<b>MicroBundle</b>	<b>Bündeladerkabel</b>
<b>Aufmachung</b>	bis 144 Fasern Singlemode Multimode OM4/OM5	bis 144 Fasern Singlemode Multimode OM4/OM5 Kabeldurchmesser: < 9 mm	bis 144 Fasern Singlemode Multimode OM4/OM5 Hybridkabel, z.B. MTP-LC
<b>Anwendung</b>	Data Center SAN Anbindung	Data Center SAN Anbindung	Data Center Backbone

# CCM EasyCONNECT™



## SpiderLINE™ MTP<sup>®</sup><sub>12</sub> Elite – Trunks

MTP <sub>12</sub> Elite (m) - MTP <sub>12</sub> Elite (m) 50 µm OM4, magenta			MTP <sub>12</sub> Elite (m) - MTP <sub>12</sub> Elite (m) 50 µm OM3, türkis			MTP <sub>12</sub> Elite (m) - MTP <sub>12</sub> Elite (m) 9 µm, gelb		
Typ	A	C	Typ	A	C	Typ	A	C
<b>12 (1x12), 4.5 mm</b>			<b>12 (1x12), 4.5 mm</b>			<b>12 (1x12), 4.5 mm</b>		
7 m	945243	945244	7 m	945290	945308	7 m	944236	945347
10 m	937990	945273	10 m	940513	945309	10 m	937992	945348
15 m	945254	945274	15 m	945291	942227	15 m	945328	943838
20 m	945255	945275	20 m	945292	945310	20 m	944241	945349
25 m	945256	945276	25 m	945293	945311	25 m	939395	943473
30 m	945257	945277	30 m	945294	945312	30 m	945329	945350
<b>24 (2x12), 8.9 mm</b>			<b>24 (2x12), 8.9 mm</b>			<b>24 (2x12), 8.9 mm</b>		
10 m	945245	945246	10 m	936027	942661	10 m	945330	945351
15 m	945258	940075	15 m	938858	942017	15 m	945331	942019
20 m	945259	939867	20 m	945295	945313	20 m	944235	945352
25 m	945260	939492	25 m	938061	945314	25 m	941742	945353
30 m	945261	939866	30 m	935975	945315	30 m	945332	945354
<b>48 (4x12), 8.9 mm</b>			<b>48 (4x12), 8.9 mm</b>			<b>48 (4x12), 8.9 mm</b>		
10 m	945247	945248	10 m	938860	940407	10 m	945333	945370
15 m	945262	945278	15 m	945296	945316	15 m	945334	945371
20 m	945263	945279	20 m	935996	945317	20 m	945335	945372
25 m	944320	945280	25 m	945297	945318	25 m	945336	945373
30 m	945264	945281	30 m	945298	945319	30 m	945337	945374
<b>72 (6x12), 10.8 mm</b>			<b>72 (6x12), 10.8 mm</b>			<b>72 (6x12), 10.8 mm</b>		
10 m	945249	945250	10 m	945299	945320	10 m	945338	945375
15 m	945265	945282	15 m	945300	944729	15 m	945339	945376
20 m	945266	945283	20 m	945301	944727	20 m	945340	945377
25 m	945267	945284	25 m	945302	945321	25 m	945341	945378
30 m	945268	945285	30 m	945303	945322	30 m	935972	945379
<b>144 (12x12), 8.4 mm</b>			<b>144 (12x12), 8.4 mm</b>			<b>144 (12x12), 8.4 mm</b>		
10 m	1264260	1264265	10 m	1264270	1264275	10 m	1264280	1264285
15 m	1264261	1264266	15 m	1264271	1264276	15 m	1264281	1264286
20 m	1264262	1264267	20 m	1264272	1264277	20 m	1264282	1264287
25 m	1264263	1264268	25 m	1264273	1264278	25 m	1264283	1264288
30 m	1264264	1264269	30 m	1264274	1264279	30 m	1264284	1264289

Andere Ausführungen auf Anfrage

## SpiderLINE™ MTP<sup>®</sup><sub>24</sub> Elite – Trunks

**MTP<sub>24</sub> Elite (m) - MTP<sub>24</sub> Elite (m)**  
50 µm OM4, magenta



Typ A

**24 (1x24), 3.8 mm**

10 m	1257926
15 m	1257927
20 m	1257928
25 m	1257929
30 m	1257930

**MTP<sub>24</sub> Elite (m) - MTP<sub>24</sub> Elite (m)**  
50 µm OM4, magenta



Typ A

**48 (2x24), 8.9 mm**

10 m	1264290
15 m	1264291
20 m	1264292
25 m	1264293
30 m	1264294

**MTP<sub>24</sub> Elite (m) - MTP<sub>24</sub> Elite (m)**  
9 µm, gelb



Typ A

**48 (2x24), 8.9 mm**

10 m	1265124
15 m	1265125
20 m	1265126
25 m	1265127
30 m	1265128

**MTP<sub>24</sub> Elite (m) - MTP<sub>24</sub> Elite (m)**  
9 µm, gelb



Typ A

**24 (1x24), 3.8 mm**

10 m	1265107
15 m	1265108
20 m	1265109
25 m	1265110
30 m	1264854

**72 (3x24), 10.8 mm**

10 m	1264295
15 m	1264296
20 m	1264297
25 m	1264298
30 m	1264299

**144 (6x24), 8.4 mm**

10 m	1264300
15 m	1264301
20 m	1264302
25 m	1264303
30 m	1264304

**72 (3x24), 10.8 mm**

10 m	1265129
15 m	1265130
20 m	1265131
25 m	1265132
30 m	1265133

**144 (6x24), 8.4 mm**


10 m	1265134
15 m	1265135
20 m	1265136
25 m	1265137
30 m	1265138

Andere Ausführungen auf Anfrage



# CCM EasyCONNECT™


## SpiderLINE™ MTP<sup>®</sup><sub>12</sub> Elite – Extender Trunk (Verlängerungs-Trunk)

MTP <sub>12</sub> Elite (m) - MTP <sub>12</sub> Elite (f) 50 µm OM4, magenta	
	
Typ A	
12 (1x12), 3.0mm	
5 m	945355
7.5 m	945356
10 m	945357
15 m	945358

MTP <sub>12</sub> Elite (m) - MTP <sub>12</sub> Elite (f) 50 µm OM3, türkis	
	
Typ A	
12 (1x12), 3.0mm	
5 m	945392
7.5 m	945393
10 m	925150
15 m	934615

MTP <sub>12</sub> Elite (m) - MTP <sub>12</sub> Elite (f) 9 µm, gelb	
	
Typ A	
12 (1x12), 3.0mm	
5 m	945406
7.5 m	945407
10 m	945408
15 m	945409

## Patch- und Harnesskabel MTP<sup>®</sup><sub>12</sub> Elite

MTP <sub>12</sub> Elite (f) - MTP <sub>12</sub> Elite (f)		
		
Typ	A	B
50 µm OM4, magenta		
3 m	945421	945438
5 m	945422	945440
7.5 m	945423	945441
10 m	945424	945442
15 m	945425	945443
50 µm OM3, türkis		
3 m	925427	945444
5 m	940129	932837
7.5 m	945427	945445
10 m	925292	942784
15 m	925293	945446
9 µm Singlemode, gelb		
3 m	945428	auf Anfrage
5 m	945429	auf Anfrage
7.5 m	935346	auf Anfrage
10 m	925306	auf Anfrage
15 m	925307	auf Anfrage

MTP <sub>12</sub> Elite (f) - LC duplex		
		
	LC	LCAPC
50 µm OM4, magenta		
3 m	945515	-
5 m	945516	-
7.5 m	945517	-
10 m	945518	-
15 m	945519	-
50 µm OM3, türkis		
3 m	945520	-
5 m	945521	-
7.5 m	945522	-
10 m	945523	-
15 m	945524	-
9 µm Singlemode, gelb		
3 m	1650794	945530
5 m	1650795	945531
7.5 m	1265456	945532
10 m	1258666	945533
15 m	1265457	945534

## Zubehör

Push-Pull Tab (Steckerverlängerung)	
	
für MTP-Stecker (Set à 10 Stück)	967802

Kupplungen siehe Kapitel «Pigtail, Kupplungen und Spleisskassetten»

Andere Ausführungen auf Anfrage

## SpiderLINE™ MTP<sup>®</sup><sub>24</sub> Elite – Extender Trunk (Verlängerungs-Trunk)

MTP<sub>24</sub> Elite (m) - MTP<sub>24</sub> Elite (f)  
50 µm OM4, magenta



24 (1x24), 3.8 mm	
5 m	1260878
7.5 m	1260879
10 m	1260880
15 m	1260881

MTP<sub>24</sub> Elite (m) - MTP<sub>24</sub> Elite (f)  
9 µm, gelb



24 (1x24), 3.8 mm	
5 m	auf Anfrage
7.5 m	auf Anfrage
10 m	auf Anfrage
15 m	auf Anfrage

## Patch- und Harnesskabel MTP<sup>®</sup><sub>24</sub> Elite

MTP<sub>24</sub> Elite (f) - MTP<sub>24</sub> Elite (f)



Typ A	
50 µm OM4, magenta	
3 m	1256943
5 m	1256946
7.5 m	1254661
10 m	1254633
15 m	1254662
9 µm, gelb	
3 m	1265194
5 m	1265196
7.5 m	1265197
10 m	1265198
15 m	1265199

MTP<sub>24</sub> Elite (f) - LC duplex



50 µm OM4, magenta	
3 m	1260889
5 m	1260890
7.5 m	1260891
10 m	1260892
15 m	1260893

MTP<sub>24</sub> Elite (f) - LC duplex

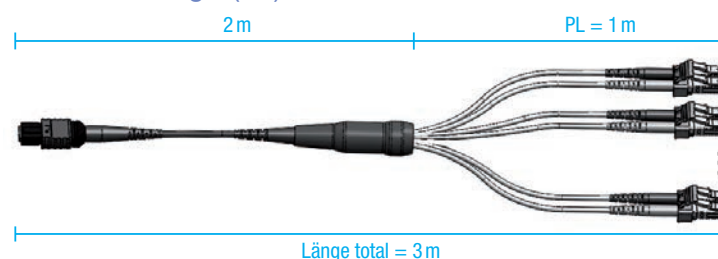


9 µm, gelb	
3 m	auf Anfrage
5 m	auf Anfrage
7.5 m	auf Anfrage
10 m	auf Anfrage
15 m	auf Anfrage

Andere Ausführungen auf Anfrage

### Hinweis

#### Peitschenlänge (PL) Harness



1  
TX   
RX   
LINK   
100GbE

1  
TX   
RX   
LINK   
100GbE



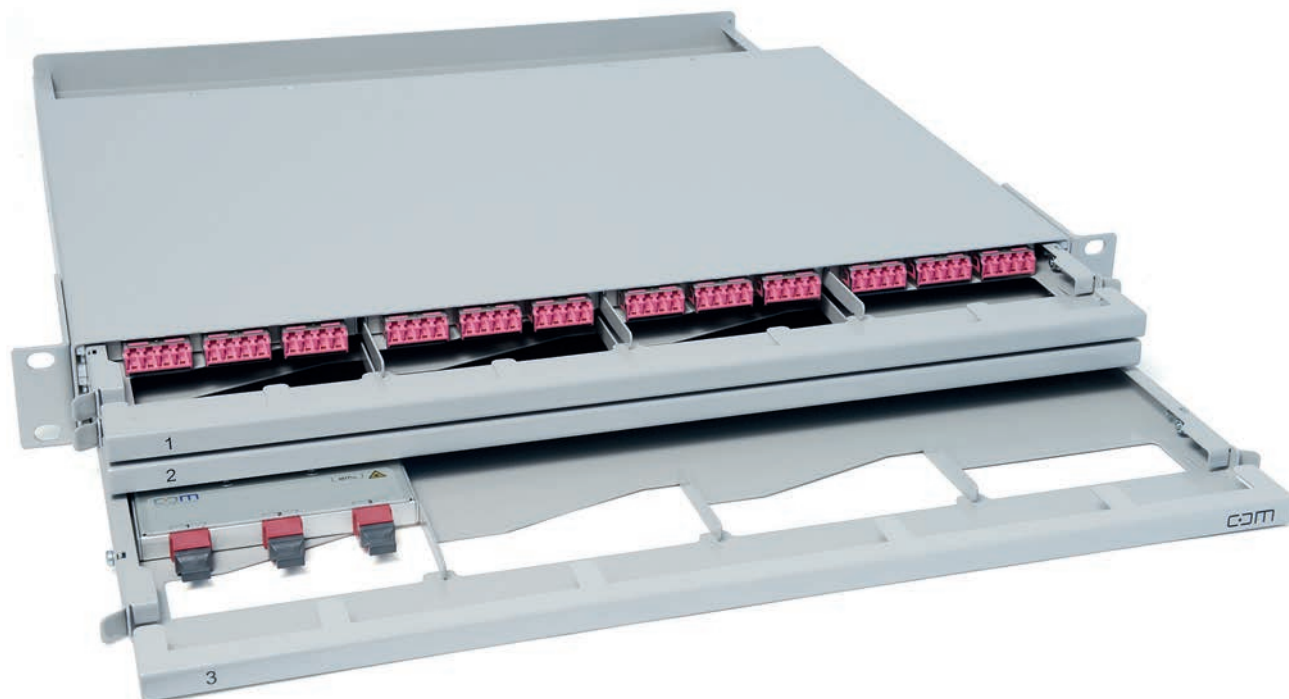
www.com.ch

Conne



# CCM EasyCONNECT™

## MTP® High Density Lösung



**Anwendung** Geeignet für Data Center- und Gebäude-Verkabelungen. Aufnahmekapazität von 12x MTP HD Modulen oder 6x MTP HD DUE Modulen.

**Ausführung** -MTP HD Modulträger 19" 1HE, 44.5 x 482.6 x 520 mm (H x B x T)

- Kabeleinführung hinten
- Geliefert inkl. Befestigungsset M6
- 3 Schubladen ausziehbar
- Einfaches und übersichtliches Patchkabelmanagement

**Bestückung** Hohe Packungsdichte (High Density)

- max. 72 LC Ports (144 Fasern)
- max. 72 MTP12 Ports (864 Fasern)
- max. 72 MTP24 Ports (1728 Fasern)



## Modulträger und Module MTP<sup>®</sup><sub>12</sub> und MTP<sup>®</sup><sub>24</sub>

### MTP HD Modulträger PRO



1HE

MTP HD Modulträger 949340

### MTP<sub>12</sub> HD LC quad



MTP<sub>12</sub> Elite (f) - LC

50 µm OM4, magenta

12 949341

9 µm, PC (0°) blau

12 949343

9 µm, APC (8°) grün

12 949506

### MTP<sub>24</sub> HD DUE LC quad



MTP<sub>24</sub> Elite (f) - LC

PM<sub>24</sub> 50 µm OM4, magenta

24 949347

GMX<sub>24</sub> 50 µm OM4, magenta

24 949348

GM<sub>24</sub> 50 µm OM4, magenta

24 949349

### MTP<sub>24</sub> HD DUE LC quad



MTP<sub>24</sub> Elite (f) - LC

PM<sub>24</sub> 9 µm, PC (0°) blau

24 949510

GMX<sub>24</sub> 9 µm, PC (0°) blau

24 949511

GM<sub>24</sub> 9 µm, PC (0°) blau

24 949512

### MTP<sub>24</sub> HD DUE LCAPC quad



MTP<sub>24</sub> Elite (f) - LCAPC

PM<sub>24</sub> 9 µm, APC (8°) grün

24 949513

GMX<sub>24</sub> 9 µm, APC (8°) grün

24 949514

GM<sub>24</sub> 9 µm, APC (8°) grün

24 949515

## Transitionmodule MTP<sup>®</sup><sub>12</sub> und MTP<sup>®</sup><sub>24</sub>

### MTP<sub>12</sub> HD TM-Modul 3 x 40/100 GbE



MTP<sub>12</sub> Elite (f) - MTP<sub>12</sub> Elite (m)

TM<sub>12</sub> 50 µm OM4, magenta

24 3 x 40/100 GbE 949345

48 6 x 40/100 GbE 949346

### MTP<sub>24</sub> HD TM-Modul 3 x 40/100 GbE



MTP<sub>24</sub> Elite (f) - MTP<sub>12</sub> Elite (m)

TM<sub>24</sub> 50 µm OM4, magenta

24 3 x 40/100 GbE 949352

48 6 x 40/100 GbE 949353

## Durchführungsmodul MTP<sup>®</sup>


### Durchführungsmodul HD





MTP<sub>12</sub> / MTP<sub>24</sub> Typ A

6 x MTP 949360


## Transitionmodule 3HE/7TE MTP<sup>®</sup><sub>12</sub> und MTP<sup>®</sup><sub>24</sub>


MTP <sub>12</sub> TM-Modul		
		
MTP <sub>12</sub> Elite (f) - MTP <sub>12</sub> Elite (m)		
TM <sub>12</sub> 50 µm OM4, magenta		
24	3 x 40/100 GbE	949172
48	6 x 40/100 GbE	949173


MTP <sub>12</sub> TM-Modul		
		
MTP <sub>12</sub> Elite (f) - MTP <sub>12</sub> Elite (m)		
TM <sub>12</sub> 50 µm OM3, türkis		
24	3 x 40/100 GbE	949170
48	6 x 40/100 GbE	949171

MTP <sub>24</sub> TM-Modul		
		
MTP <sub>24</sub> Elite (f) - MTP <sub>12</sub> Elite (m)		
TM <sub>24</sub> 50 µm OM4, magenta		
24	3 x 40/100 GbE	949207
48	6 x 40/100 GbE	949225


## Durchführungsplatten 3HE/7TE MTP<sup>®</sup><sub>12</sub> und MTP<sup>®</sup><sub>24</sub>


Frontplatten		
		
MTP Typ A		
50 µm OM4, magenta		
3 x MTP		949206
6 x MTP		949228
12 x MTP		949229

Frontplatten		
		
MTP Typ A		
50 µm OM3, türkis		
3 x MTP		949250
6 x MTP		949252
12 x MTP		949253

Frontplatten		
		
MTP Typ A		
9 µm, grün		
3 x MTP		949503
6 x MTP		949504
12 x MTP		949505

## Durchführungsplatten 3HE/7TE MTP<sup>®</sup><sub>12</sub> und MTP<sup>®</sup><sub>24</sub> PRO

Frontplatten		
		
MTP Typ A		
50 µm OM4, magenta		
6 x MTP		949585
12 x MTP		949589

Frontplatten		
		
MTP Typ A		
9 µm, grün		
6 x MTP		949586
12 x MTP		949590

# CCM EasyCONNECT™

## 40 GbE auf 4 x 10 GbE

### MTP<sup>®</sup><sub>12</sub> Harness Kabel und Module

**Anbindung Harnesskabel**

40 GbE-SR4                      4x10 GbE-SR

**40 GbE – 4 x 10 GbE**

40 GbE-SR4                      4x10 GbE-SR

### Harnesskabel MTP<sup>®</sup><sub>12</sub> Elite

### Modul MTP<sup>®</sup><sub>12</sub> PRO

### Modul MTP<sup>®</sup><sub>12</sub> HD

**MTP<sub>12</sub> Elite (f) - LC duplex**



**LC**

**50 µm OM4, magenta**

3 m	1264305
5 m	1264306
7.5 m	1264307
10 m	1264308
15 m	1264090

**50 µm OM3, türkis**

3 m	1264309
5 m	1264310
7.5 m	1264311
10 m	1264312
15 m	1264313

**MTP Transitionmodul TM<sub>12</sub> 3HE/7TE**



**MTP<sub>12</sub> Elite (m) - LC**

**50 µm OM4, magenta**

(4 x 10 GbE)	949678
2x (4 x 10 GbE)	949713

**MTP HD Transitionmodul TM<sub>12</sub>**



**MTP<sub>12</sub> Elite (m) - LC**


**50 µm OM4, magenta**

(4 x 10 GbE)	949410
--------------	--------

# 100 GbE auf 10x10 GbE

## MTP<sup>®</sup><sub>24</sub> Harness Kabel und Module

**Anbindung Harnesskabel**



**100 GbE-SR10**                      **10x10 GbE-SR**


**100 GbE – 10x10 GbE**



**100 GbE-SR10**                      **10x10 GbE-SR**

### Harnesskabel MTP<sup>®</sup><sub>24</sub> Elite


**MTP<sub>24</sub> Elite (f) - LC duplex**



	LC	LCAPC
<b>50 µm OM4, magenta</b>		
3 m	1267221	-
5 m	1267222	-
7.5 m	1267223	-
10 m	1267224	-
15 m	1267225	-
<b>9 µm, gelb</b>		
3 m	1267231	1267227
5 m	1267232	1267228
7.5 m	1267233	1267229
10 m	1267234	1265366
15 m	1267235	1267230

### Modul MTP<sup>®</sup><sub>24</sub> PRO

**MTP Transitionmodul TM<sub>24</sub> 3HE/7TE**



MTP Elite (m) - LC	
<b>50 µm OM4, magenta</b>	
(10x10 GbE)	949523
<b>9 µm, PC (0°) blau</b>	
(10x10 GbE)	949524
<b>9 µm, APC (8°) grün</b>	
(10x10 GbE)	949525

### Modul MTP<sup>®</sup><sub>24</sub> HD

**MTP HD DUE Transitionmodul TM<sub>24</sub>**



MTP Elite (m) - LC	
<b>50 µm OM4, magenta</b>	
(10x10 GbE)	949679
<b>9 µm, PC (0°) blau</b>	
(10x10 GbE)	949680
<b>9 µm, APC (8°) grün</b>	
(10x10 GbE)	949681

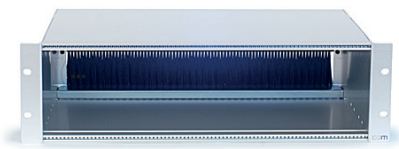
# CCM EasyCONNECT™



## MTP® Baugruppenträger-Lösungen



### 3HE 12x7TE



Baugruppenträger mit Bürste 945631

### 1HE 3x7TE



Modulträger ausziehbar 947941  
Blindplatte 7TE 900402

## Module 3HE/7TE MTP®<sub>12</sub>

### MTP<sub>12</sub> LC quad



MTP Elite (f) - LC	
50µm OM4, magenta	
12	938002
24	939345
50µm OM3, türkis	
12	940193
24	935605

### MTP<sub>12</sub> LC quad



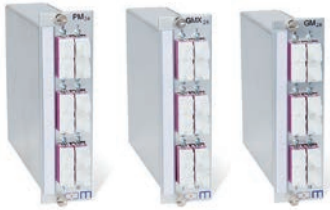
MTP Elite (f) - LC	
9µm, PC (0°) blau	
12	943440
24	945973
9µm, APC (8°) grün	
12	937431
24	937448

### MTP<sub>12</sub> E2000APC Compact



MTP Elite (f) - E2000APC	
9µm, APC (8°) grün	
12	929097


## Module 3HE/7TE MTP<sup>®</sup><sub>24</sub>


MTP <sub>24</sub> LC quad	
	
MTP <sub>24</sub> Elite (f) - LC	
<b>PM<sub>24</sub> 50 µm OM4, magenta</b>	
24	948730
<b>GMX<sub>24</sub> 50 µm OM4, magenta</b>	
24	949202
<b>GM<sub>24</sub> 50 µm OM4, magenta</b>	
24	949204


MTP <sub>24</sub> LC quad	
	
MTP <sub>24</sub> Elite (f) - LC	
<b>PM<sub>24</sub> 9 µm, PC (0°) blau</b>	
24	949491
<b>GMX<sub>24</sub> 9 µm, PC (0°) blau</b>	
24	949493
<b>GM<sub>24</sub> 9 µm, PC (0°) blau</b>	
24	949495

MTP <sub>24</sub> LCAPC quad	
	
MTP <sub>24</sub> Elite (f) - LCAPC	
<b>PM<sub>24</sub> 9 µm, APC (8°) grün</b>	
24	949497
<b>GMX<sub>24</sub> 9 µm, APC (8°) grün</b>	
24	949499
<b>GM<sub>24</sub> 9 µm, APC (8°) grün</b>	
24	949501


## Module 3HE/7TE MTP<sup>®</sup><sub>12</sub> PRO mit integrierter Staubklappe


MTP <sub>12</sub> LC quad	
	
MTP Elite (f) - LC	
<b>GM<sub>12</sub> 50 µm OM4, magenta</b>	
24	949670


MTP <sub>12</sub> LC quad	
	
MTP Elite (f) - LC	
<b>GM<sub>12</sub> 9 µm, PC (0°) blau</b>	
24	949672

MTP <sub>12</sub> LCAPC quad	
	
MTP Elite (f) - LCAPC	
<b>GM<sub>12</sub> 9 µm, APC (8°) grün</b>	
24	949674

## Module 3HE/7TE MTP<sup>®</sup><sub>24</sub> PRO mit integrierter Staubklappe

MTP <sub>24</sub> LC quad	
	
MTP <sub>24</sub> Elite (f) - LC	
<b>PM<sub>24</sub> 50 µm OM4, magenta</b>	
24	949685
<b>GMX<sub>24</sub> 50 µm OM4, magenta</b>	
24	949686
<b>GM<sub>24</sub> 50 µm OM4, magenta</b>	
24	949687

MTP <sub>24</sub> LC quad	
	
MTP <sub>24</sub> Elite (f) - LC	
<b>PM<sub>24</sub> 9 µm, PC (0°) blau</b>	
24	949682
<b>GMX<sub>24</sub> 9 µm, PC (0°) blau</b>	
24	949683
<b>GM<sub>24</sub> 9 µm, PC (0°) blau</b>	
24	949684

MTP <sub>24</sub> LCAPC quad	
	
MTP <sub>24</sub> Elite (f) - LCAPC	
<b>PM<sub>24</sub> 9 µm, APC (8°) grün</b>	
24	949580
<b>GMX<sub>24</sub> 9 µm, APC (8°) grün</b>	
24	949582
<b>GM<sub>24</sub> 9 µm, APC (8°) grün</b>	
24	949584

# MCM MODULAR CABLING MANAGEMENT

## Produktmerkmale



### ❶ Patchfeld

Das Modular Cabling Management bietet ein Patchfeld mit einem Lochraster für eine flexible Montage. Bei Bedarf ist es einfach nachzurüsten oder rückzubauen. Die MCM Abdeckung des Lochrasters ist für die Einhausung geeignet.

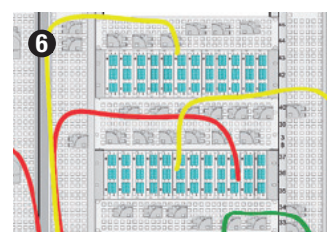
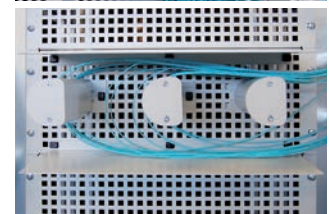
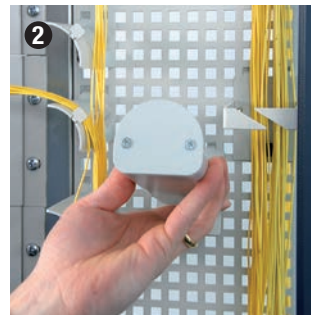
MCM ermöglicht den Einbau der Grundplatten mit wenigen Anpassungen an nahezu jedes 19" Rack. Ob seitliche Führung oder in der 19" Ebene – hier kann mit wenigen Produkten innert kürzester Zeit ein Modular Cabling Management gebaut werden.

### ❷ Einfache Montage

Ein einfaches Einklicken der gewünschten Bügel und Module ergibt eine optimale Managed Patch Infrastruktur. Die Komponenten sind mit Schnellverschluss montierbar.

### ❸ Überlängenablage horizontal und vertikal

Sowohl in der Vertikalen wie Horizontalen – immer eine optimale Überlängenablage.



### ❹ Optimale Zugentlastung

Die Zugentlastung kann zusätzlich optimiert werden durch Wegführen der Patchkabel nach oben statt nach unten.

### ❺ Abfangen an den Switches

Die flexible Lösung an den jeweiligen Switch angepasst.

### ❻ Planungs-Tool

Mit den Visio-Shapes lassen sich die Panelbestückungen massstabgetreu abbilden.



## Anwendungsbeispiele

### Data Center

#### CCM MTP EasyCONNECT

144 LC duplex Port

#### Optimale Zugentlastung

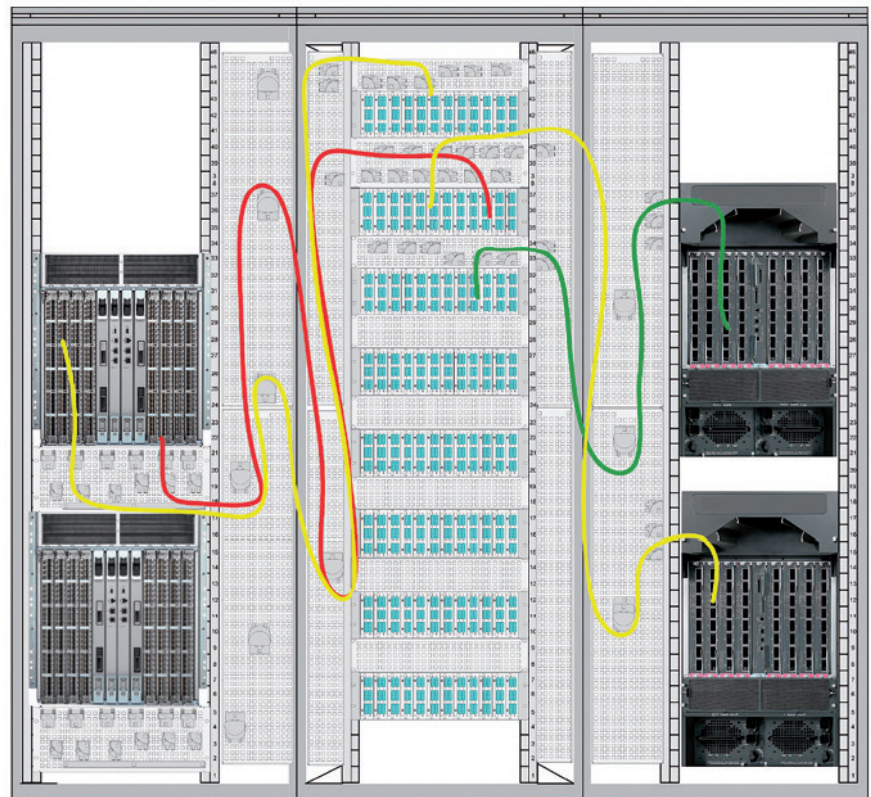
Die Zugentlastung kann zusätzlich optimiert werden durch Wegführen der Patchkabel nach oben statt nach unten.

#### Überlängenablage

Sowohl in der Vertikalen wie Horizontalen – immer eine optimale Überlängenablage

#### Abfangen an den Switches

Die flexible Lösung an Ihren Switch angepasst



### Carrier Raum

#### CCM SLITE Panels

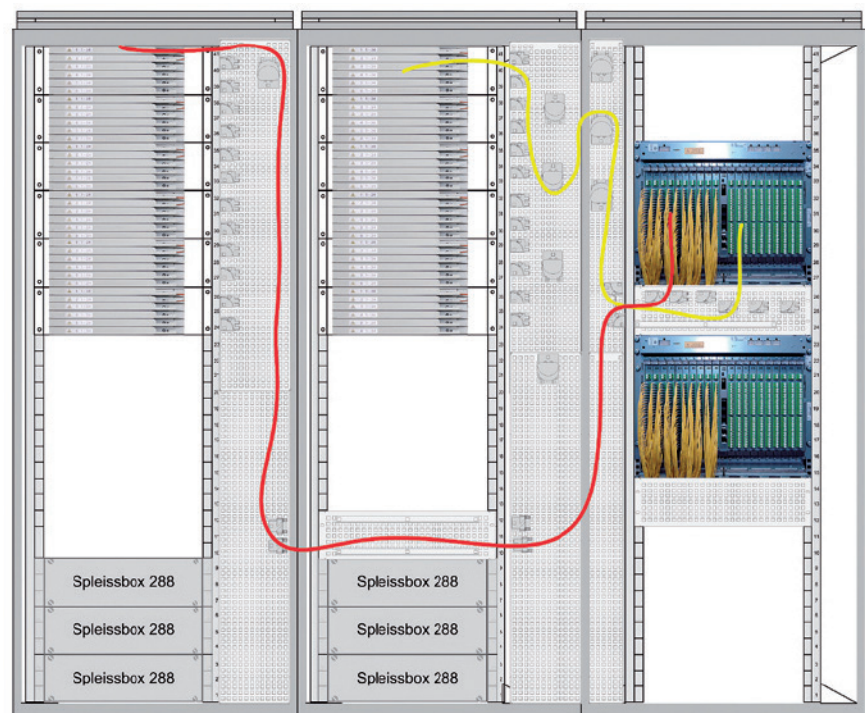
Passend für 19"

#### Überlängenablage

Switch in der Vertikalen wie Horizontalen – immer eine optimale Überlängenablage

#### Schranküberführungen

Überführungen in weitere Racks - 19" Grundplatte und Trennbleche schaffen die Lösung



# MCM MODULAR CABLING MANAGEMENT

## Komponenten

**MCM Umlenktrommel**



Tiefe [mm]	
170 Ø 60	936849
70 Ø 60	937531
100 Ø 60	943607

**MCM Kabelbügel**



T x B [mm]	
140 x 40	936857
140 x 80	937507
100 x 40	939094
100 x 60	936858
100 x 80	936859

**MCM Zugentlastung**




T x B [mm]	
100 x 55	947561

**MCM Umlenkbügel**




Tiefe [mm]	links	rechts
100	936853	936854

**MCM Umlenkbügel**



Tiefe [mm]	links	rechts
100	939331	939332

**MCM Trennblech Bogen 90°**



Tiefe x Radius [mm]	
150 x 65	936850

**MCM Trennblech**



T x L [mm]	
150 x 800	936851
150 x 200	936852
150 x 400	937503

**Einzelbügel**





L [mm]	
70	949884
100	949885
140	949886

**Doppelbügel**



L [mm]	
100 x 42	969036

## Grundplatten

MCM Grundplatte		MCM Abdeckung		MCM 19" Grundplatte		MCM 19" Abdeckung	
							
B x H [mm]		B x H [mm]		Höhe		Höhe	
100x500	936832	100x500	936838	1 HE	936841	1 HE	936845
200x500	936833	200x500	936839	1.5 HE	937494	1.5 HE	937499
300x500	936834	300x500	936840	2 HE	936842	2 HE	936846
100x750	936377	100x1000	936835	3 HE	936843	3 HE	936847
200x750	936378	200x1000	936836	4 HE	936844	4 HE	936848
300x750	936379	300x1000	936837	9 HE	937498	9 HE	937500
100x1000	936829						
200x1000	936830						
300x1000	936831						

## Zubehör

MCM Kantenschutzprofil	
	
schwarz, 1 m	936862

MCM Kantenschutz (Dichtungsprofil)	
	
schwarz, mit Lasche 1 m	936863

MCM Kunststoffdrehverschluss	
	
schwarz, Set à 10 Stk.	936860


MCM Befestigungs-Set	
	
für Lochraster, Set à 25 Stk.	936864

# RANGIERZUBEHÖR

## LWL Patchkabelführung



Rangierring 1 HE 86 mm	
	
links	902686
rechts	902687

LWL Rangierwanne 1 HE	
	
76 mm	904900
132 mm	904905

1HE Rangierwanne für optimale LWL Patchkabelführung.

- Alu
- Umlenkschikanen: 3 x links, 3 x rechts
- Inkl. Befestigungsmaterial

3x Umlenkbügel 140	
	
links	949979
rechts	949980


Umlenkbügel 140/100	
	
links	949868
rechts	949869

Umlenkbügel	
	
70/70	949866
100/100	949867
140/140	949870


Kabeldurchführung 1 HE	
	
<b>mit 5 Zugentlastungsgummi</b>	
150 mm Rückplatte	933425
280 mm Rückplatte	933423
350 mm Rückplatte	902638

Kabeldurchführung 1 HE	
	
mit Bügel 70 mm	949655
ohne Bügel	949654

## Rangierfrontplatten

1 HE	
	
Ringgrösse (H x B x T)	
<b>5x Doppelumlenkbügel</b>	
100 mm	904908

Lieferung inkl. Befestigungsmaterial

1 HE	
	
Ringgrösse (H x T)	
<b>4 Ringe</b>	
35 x 68 mm	902650
43 x 88 mm	902652
44 x 120 mm	902653

## Blindfrontplatten

Blindfrontplatten	
	
Höhe	
1 HE	902600
Andere Grössen auf Anfrage	

Lieferung ohne Befestigungsmaterial

19" Befestigungsset	
	
Set-Grösse	
4er Set	902593
20er Set	902592
50er Set	902594
100er Set	902591
Beinhaltet Schrauben M6, Käfigmuttern, Rondellen	

## Patchkabel-Organizer

Patchkabel-Organizer 1 HE	
	
918479	
<ul style="list-style-type: none"> <li>- Mit Kabelwanne</li> <li>- Inkl. 2 Klettbefestigungen, 7 Entlastungsgummis</li> </ul>	

Patchkabel-Organizer 2 HE	
	
923256	
<ul style="list-style-type: none"> <li>- Ausziehbar</li> <li>- Für max. 10 Klettbefestigungen</li> <li>- 4 Umlenkschikanen, 6 Entlastungsgummis</li> </ul>	

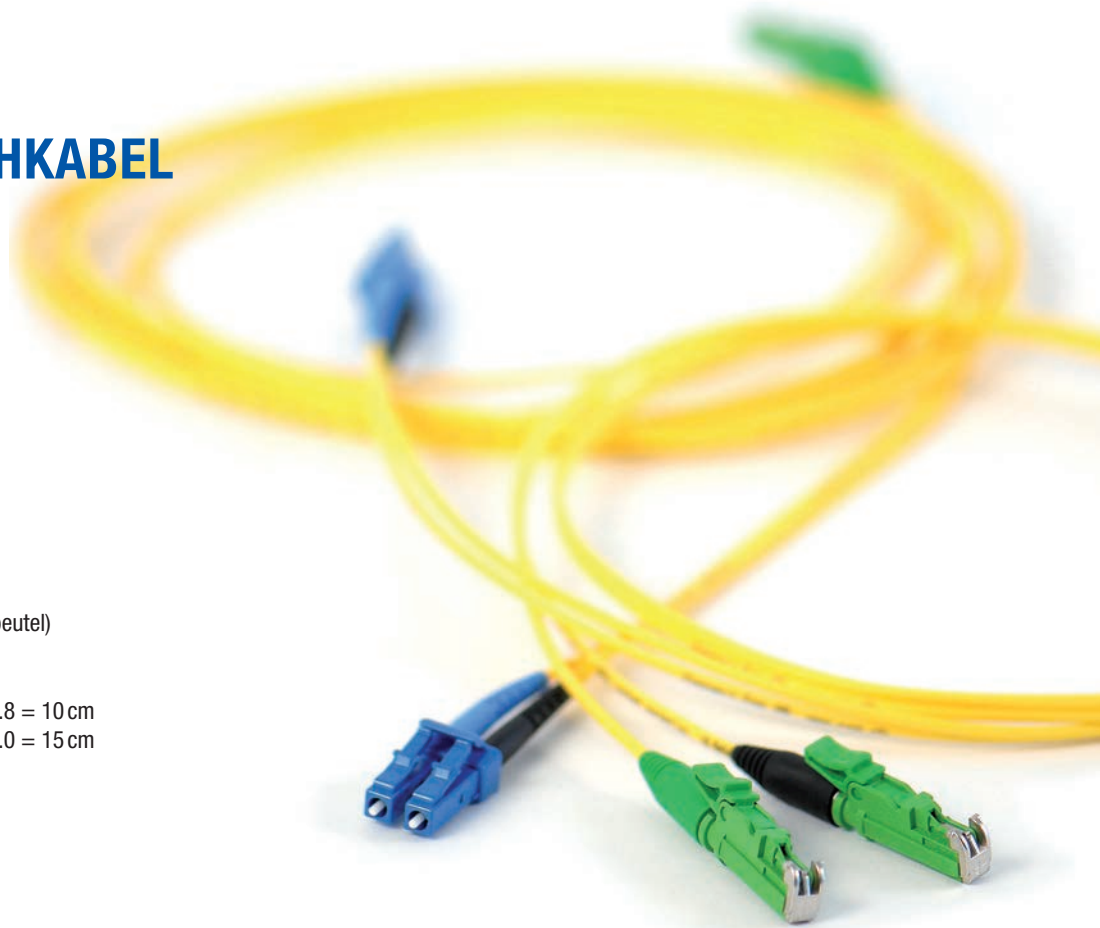
Breakout-Kabelführung	
	
Radius 60 mm	946871
Radius 30 mm	946893

# CCM LWL PATCHKABEL

## Technische Daten

### Beschreibung

- Multimode OM3, OM4, OM5
- Singlemode G.652.D, G.657.A2
- Simplex und duplex Kabel
- Alle Steckertypen
- Beschriftung mit Länge
- Einzelverpackt und etikettiert (Folienbeutel)
- 100% geprüft
- Peitschenlänge Standard: Kabel Fig.8 = 10 cm  
Kabel Fig.0 = 15 cm



### Hinweise

#### Physikalischer Kontakt

##### PC = 0° (physical contact)

Die Stirnfläche des Steckers ist rechtwinklig (90°) zur optischen Achse, konvex geschliffen. Im gesteckten Zustand liegen die Stirnflächen beider Stecker aufeinander.

##### APC = 8° (angled physical contact)

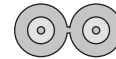
Die Stirnfläche des Steckers ist um einen Winkelversatz von 8° konvex geschliffen.

#### Figure

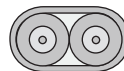
Simplex



Duplex Fig.8

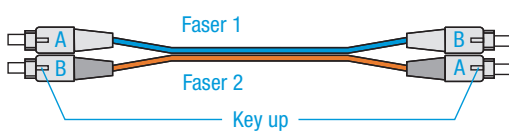


Duplex Fig.0

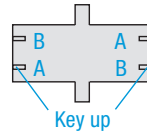


#### Polarität der Patchkabel

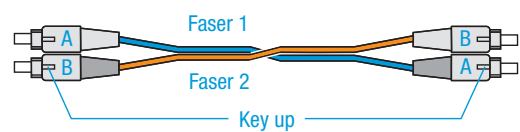
##### Patchkabel Typ A-B (optisch gekreuzt)



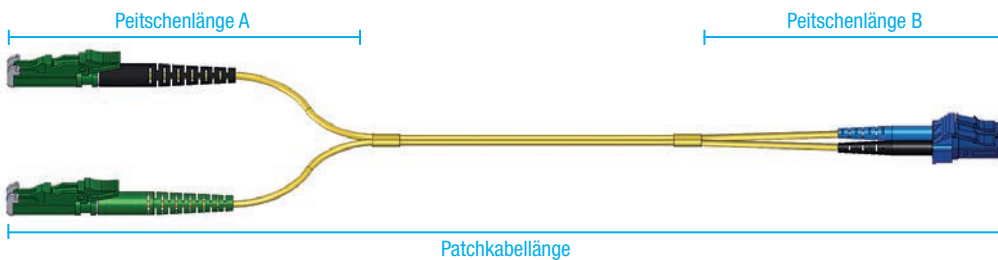
##### Kupplung



##### Patchkabel Typ A-A (optisch gerade)



#### Patchkabellänge



Die Länge eines Patchkabels wird von Steckerende zu Steckerende gemessen. Die Peitschenlänge wird mitgerechnet.

# CCM LWL PATCHKABEL



## LC duplex Uniboot



**Anwendung** Die LC duplex Uniboot Patchkabel erlauben eine maximale Port- bzw. Kabeldichte und reduzieren den Platzbedarf im Patchbereich bzw. Glasfaserkanal. Die Polarität kann sehr einfach von optisch gekreuzt (Typ A-B) auf optisch gerade (Typ A-A) angepasst werden. Den Uniboot Stecker gibt es mit abnehmbarer Push-Pull Lasche. Dies ermöglicht ein vereinfachtes Patchen bei hoher Packungsdichte.

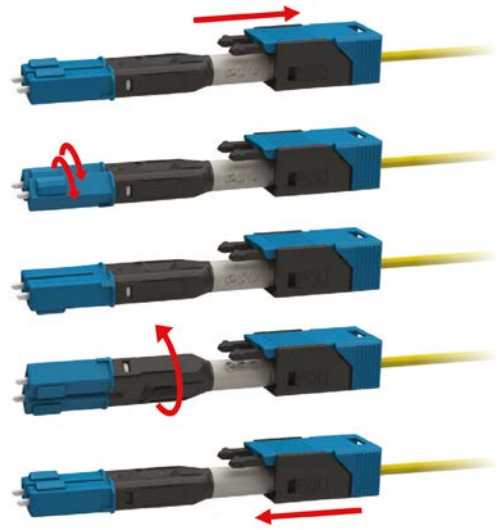
**Ausführung** Rundes Patchkabel 2.0 mm mit 2 Fasern

**Fasertyp** Singlemode 9/125  
Multimode 50/125 OM4/OM5

**Brandklasse** D<sub>ca</sub>-s1a, d0, a1

### Hinweise

#### Steckerpolarität ändern



Singlemode Typ A-B		Singlemode Typ A-B		Multimode Typ A-B	
<b>LC-LC</b>		<b>LCAPC-LCAPC</b>		<b>LC-LC</b>	
<b>9/125 gelb</b>		<b>9/125 gelb</b>		<b>50/125 OM4, magenta</b>	
1 m	1276597	1 m	1276620	1 m	1276640
2 m	1276598	2 m	1276621	2 m	1276641
3 m	1276599	3 m	1276622	3 m	1276642
5 m	1276601	5 m	1276624	5 m	1276644
7 m	1276603	7 m	1276626	7 m	1276646
10 m	1276606	10 m	1276629	10 m	1276649
<b>LC-LCAPC</b>					
<b>9/125 gelb</b>					
1 m	1276985				
2 m	1276986				
3 m	1276987				
5 m	1276989				
7 m	1276991				
10 m	1276994				



**Connect Com AG**  
Wahligenstrasse 4A  
6023 Rothenburg  
Schweiz  
+41 41 854 00 00  
info@ccm.ch  
www.ccm.ch

**Connect Com SA**  
Route des Avouillons 30  
1196 Gland  
Suisse  
+41 21 804 66 22  
info@ccm.ch  
www.ccm.ch

**Connect Com GmbH**  
Stegweg 36-38  
72622 Nürtingen  
Deutschland  
+49 7022 9607 100  
info@connectcom.de  
www.connectcom.de



Online Broschüre