

Pigtail, Kupplungen und Spleisskassetten

Pigtail	124
Kupplungen	126
Hybridkupplungen	129
Spleisskassette	130
LWL Kabelaufteilbox	131

PIGTAIL

E2000			
		H+S	R&M
Multimode			
50 µm OM4			
2 m, magenta	BG/BG	966080	966078
50 µm OM3			
2 m, türkis	BK/TQ	960999	961000
50 µm OM2			
2 m, orange	BG/BG	960995	a.A.
2 m, orange	BK/BK	960996	960998
62.5 µm OM1			
2 m, blau	BK/BK	960997	966048
Singlemode			
9 µm G.652.D, PC (0°)			
2 m, gelb	BL/BL	961002	a.A.
9 µm G.652.D, APC (8°)			
2 m, gelb	GN/GN	961004	961007


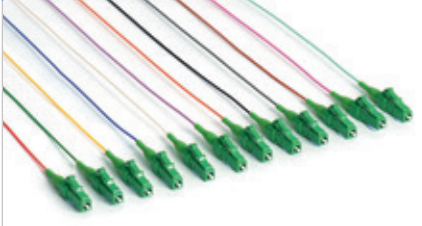

LC		Art. Nr.
Multimode		
50 µm OM4		
2 m, magenta		965513
50 µm OM3		
2 m, türkis		961022
50 µm OM2		
2 m, orange		961023
62.5 µm OM1		
2 m, blau		961024
Singlemode		
9 µm G.652.D, PC (0°)		
2 m, gelb		961025
9 µm G.652.D, APC (8°)		
2 m, gelb		965467
9 µm G.657.A1, APC (8°)		
2 m, gelb		965470

SC		Art. Nr.
Multimode		
50 µm OM4		
2 m, magenta		966076
50 µm OM3		
2 m, türkis		961029
50 µm OM2		
2 m, orange		961030
62.5 µm OM1		
2 m, blau		961031
Singlemode		
9 µm G.652.D, PC (0°)		
2 m, gelb		961032
9 µm G.652.D, APC (8°)		
2 m, gelb		965471
9 µm G.657.A1, APC (8°)		
2 m, gelb		965473

FCPC		Art. Nr.
Singlemode		
9 µm G.652.D, PC (0°)		
2 m, gelb		961015
9 µm G.652.D, APC (8°)		
2 m, gelb		961011




ST		Art. Nr.
Multimode		
50 µm OM4		
2 m, magenta		966077
50 µm OM3		
2 m, türkis		961034
50 µm OM2		
2 m, orange		961035
62.5 µm OM1		
2 m, blau		961036
Singlemode		
9 µm G.652.D, PC (0°)		
2 m, gelb		961037

Pigtail-Set

E2000 12-farbig				LC 12-farbig		SC 12-farbig	
							
		H+S	R&M		Art. Nr.		Art. Nr.
Multimode				Multimode		Multimode	
50 µm OM4				50 µm OM4		50 µm OM4	
2 m	BG/BG	a.A.	967541	2 m	966318	2 m	966319
50 µm OM3				50 µm OM3		50 µm OM3	
2 m	BK/TQ	961038	965248	2 m	965247	2 m	965379
Singlemode				Singlemode		Singlemode	
9 µm G.652.D, APC (8°)				9 µm G.652.D, PC (0°)		9 µm G.652.D, PC (0°)	
2 m	GN/GN	961039	965211	2 m	965703	2 m	965380
				9 µm G.652.D, APC (8°)		9 µm G.652.D, APC (8°)	
				2 m		965469	
				9 µm G.657.A2, APC (8°)		9 µm G.657.A2, APC (8°)	
				2 m		966637	

12 Farben, DIN/Swisscom Farbcode

Kabel-Pigtail 2.0 mm Easy Strip

E2000APC		LCAPC		SCAPC	
					
Singlemode		Singlemode		Singlemode	
9 µm G.652.D, APC (8°)		9 µm G.652.D, APC (8°)		9 µm G.652.D, APC (8°)	
4 m	922086	4 m	938007	4 m	933674
6 m	920446	6 m	1251250	6 m	1251251




Andere Ausführungen auf Anfrage

Hinweis




Ein Kabelpigtail ist auf einer Seite mit einem Stecker konfektioniert. Es besitzt die gleichen Eigenschaften wie ein simplex Patchkabel. Durch die einfach abisolierbare Kompaktader, kann das Kabel mühelos auf der Gegenseite aufgespleisst werden.

KUPPLUNGEN



R&M E2000 ohne Flansch		R&M E2000 mit Flansch		R&M E2000 Compact mit Flansch	
					
	Art. Nr.		Art. Nr.		Art. Nr.
Multimode		Multimode		Multimode	
magenta	a.A.	magenta	968030	magenta	968031
türkis	a.A.	türkis	968026	türkis	966584
beige	a.A.	beige	966194	beige	965264
Singlemode		Singlemode		Singlemode	
blau	a.A.	blau	960573	blau	a.A.
grün	965527	grün	960578	grün	966222

R&M Farbcodierungen auf Anfrage

H+S E2000 ohne Flansch		H+S E2000 mit Flansch		H+S E2000 Compact mit Flansch	
					
	Art. Nr.		Art. Nr.		Art. Nr.
Multimode		Multimode		Multimode	
beige	a.A.	beige	960198	beige	966525
Singlemode		Singlemode		Singlemode	
blau	965701	blau	960202	blau	a.A.
grün	965430	grün	960203	grün	966216

LC duplex



	ohne	mit Flansch
Multimode		
magenta	966021	966508
türkis	966019	966507
beige	965476	960436
Singlemode		
blau	965360	960437
grün	965837	966064

SC simplex



	ohne	mit Flansch
Multimode		
magenta	a.A.	966569
türkis	a.A.	966568
beige	966009	960443
Singlemode		
blau	966010	960444
grün	965361	960447

ST simplex



	Art. Nr.
Multimode	
Metall	960449
Singlemode	
Metall	960450

LC duplex mit Laserschutz



	ohne	mit Flansch
Singlemode		
grün	966105	966014

SC simplex mit Laserschutz



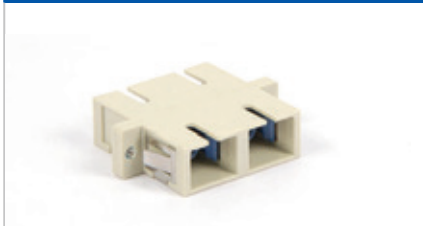
	ohne	mit Flansch
Singlemode		
grün	965553	965014

LC quad



	ohne	mit Flansch
Multimode		
magenta	966627	966266
türkis	965661	965478
beige	a.A.	965477
Singlemode		
blau	967358	967867
grün	965685	967204

SC duplex



	ohne	mit Flansch
Multimode		
magenta	a.A.	966392
türkis	a.A.	966045
beige	a.A.	960445
Singlemode		
blau	a.A.	960446
grün	a.A.	960448

KUPPLUNGEN

MTP®/MPO (SC Foot Print)		
	ohne	mit Flansch
Multimode/Singlemode		
Typ A (Key up to Key down)		
magenta	966626	966265
türkis	966016	965591
schwarz	966192	965594
grün	a.A.	965592

MTP®/MPO (SC Foot Print)		
	ohne	mit Flansch
Multimode		
Typ B (Key up to Key up)		
grau	a.A.	965650

MTP®/MPO duplex (SC/D Foot Print)		
	ohne	mit Flansch
Multimode/Singlemode		
Typ A (Key up to Key down)		
magenta	967354	966676
türkis	a.A.	966675
schwarz	a.A.	966677
grün	967743	a.A.

FCPC (ST Foot Print)		Art. Nr.
Singlemode		
Metall		960434

MU		Art. Nr.
Singlemode		
braun		960442

MU duplex		Art. Nr.
Singlemode		
braun		966075

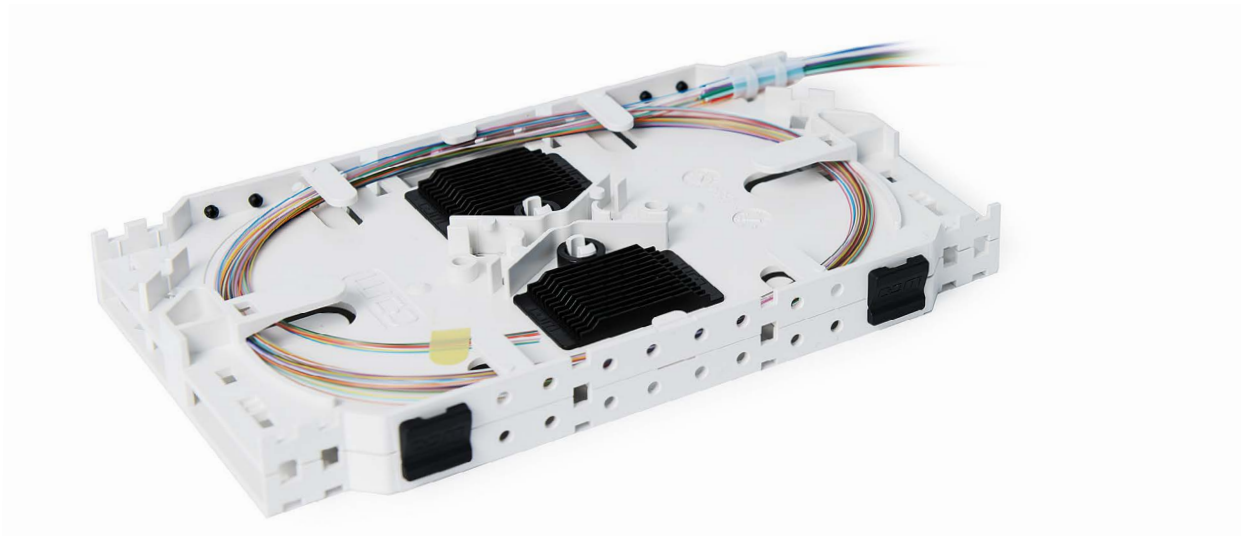
LX.5 duplex		
	ohne	mit Flansch
Multimode		
beige	965092	960208
Singlemode		
blau	a.A.	960209
grün	965093	960210

MTRJ (SC Foot Print)		Art. Nr.
Multimode/Singlemode		
beige		960439
schwarz		960440

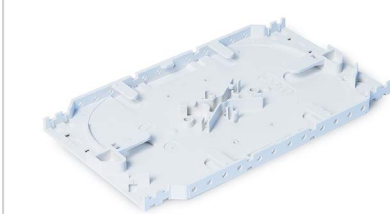
HYBRIDKUPPLUNGEN

FC-ST SM	LC-ST SM	LC-FC SM
		
Metall 900497	Metall 900501	Metall 900498
LC-SC SM	SC-FC SM	SC-ST SM
		
Metall 900499	Metall 900505	Metall 900507
LC-SC SM	SC-FC SM	SC-ST SM
		
blau 900571	blau 900504	blau 900506
E2000-FC	E2000-SC	E2000-LC
		
APC, grün 900593 PC, blau 900408	APC, grün 900594 PC, blau 935795	APC, grün 915237 PC, blau 915399

CCM SPLEISSKASSETTE



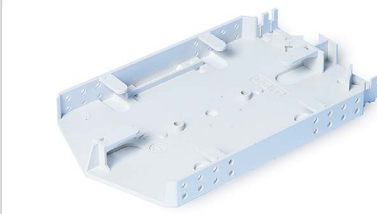
Spleisskassette leer



155x92x8 mm, weiss

966641

Überlängenkassette



152x92x14 mm, weiss

966642

Spleisskassetten-Deckel



155x92x2 mm, weiss

966643

Filmscharnier klein



schwarz

966645

Spleissaufnahme



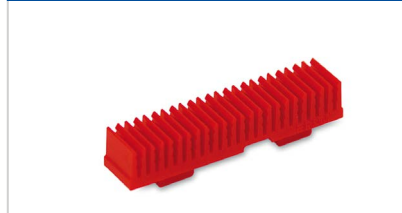
6 x Schrumpf

969033

12 x Crimp

966644

Zugentlastung



0.9 mm, rot

960713

CCM Spleisschutz



Crimp (Set à 120 Stk)

25 mm

926451

30 mm

901132

Schrumpf

25 mm

900576

40 mm

900574

60 mm

900573

Spleisschutzpresse



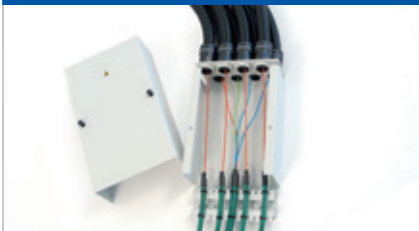
Crimp

901133

LWL KABELAUFTEILBOX



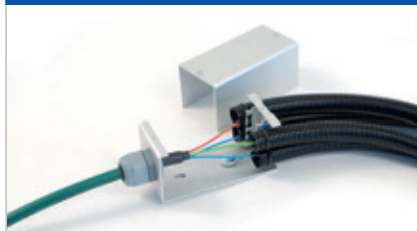
CCM Kabelaufteilbox PRO 8



240 x 150 x 85 mm 918480

- Oben 8 Flexrohrverschraubungen M20/NW17 montiert
- Unten offen mit Galipschiene
- Mit Deckel und 2 Druckverschlüssen
- Aluminium, lackiert RAL 7035

CCM Kabelaufteilbox mini 50C/60C

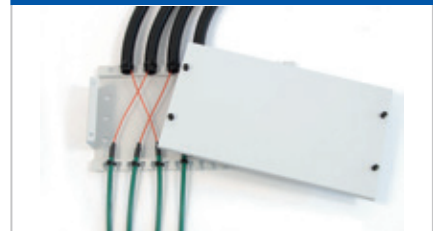


50 x 50 x 100 mm, 6 x NW10 910399

60 x 60 x 130 mm, 6 x NW12 910400

- Inkl. 1 x M25 Kabelverschraubung und 8 x Kabelbinder
- Mit Deckel verschraubbar
- Aluminium

CCM Kabelaufteilbox 350/535



190 x 350 x 60 mm 918325

190 x 535 x 60 mm 946368

- Oben und unten mit Kabelabfangung
- Mit Deckel und 4 Druckverschlüssen
- Stahl, RAL 7035

CCM Kabelaufteilbox PRO 16



294 x 250 x 70 mm 924442

- Oben 16 Flexrohrverschraubungen M20/NW17 montiert
- Unten offen mit Galipschiene
- Mit Deckel und 2 Druckverschlüssen
- Aluminium, lackiert RAL 7035

CCM Kabelaufteilbox mini 50P/60P



50 x 50 x 100 mm 910496

60 x 60 x 130 mm 910497

- Inkl. 1 x Schutzrohr-Verschraubung M25 für Schutzrohr EASYFLEX NW23 und 8 x Kabelbinder
- Mit Deckel verschraubbar

CCM Kabelaufteilbox GPX



420 x 320 x 70 mm 925228

- Oben und unten mit je 1 Galipschiene
- Mit Deckel und 2 Druckverschlüssen
- Aluminium

CCM Überführungsschublade



19" 1HE 949211

- Zur Ablage und Überführung der Bündeladerreserve
- Front geschlossen mit Auszug nach hinten

Schutzrohr EASYFLEX

NW 10 960850

NW 12 960851

NW 17 960852

NW 23 960853

- Selbstverlöschend
- Halogen- und cadmiumfrei
- Temperaturbereich: -40°C bis +105°C
- Erreicht Anforderung nach UL und EN 50086