



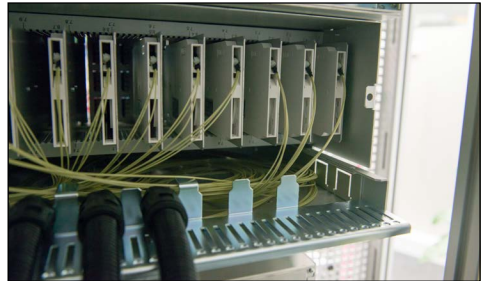
# FibreFlow 4HE BGT Adaption

## FibreFlow adaptation pour le châssis 4U

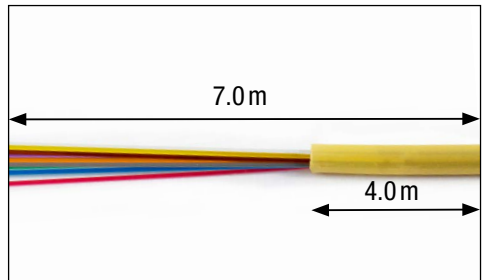
### Inhalt / Contenu: Beschreibung / Description

Einführung von Faserbündel über Flexrohre in Baugruppen-träger 4HE/7TE

Introduction des tubes de fibre dans un tuyau flex dans un châssis 4U/7TE

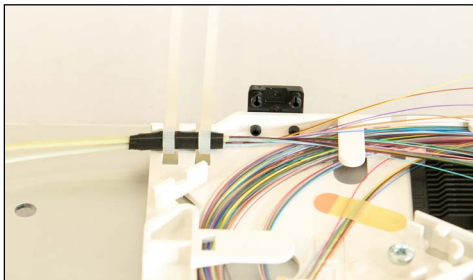


Rohrverschraubung auf BGT montieren und Flex Rohr einführen  
Monter l'arrivée du tube sur le chassis et introduire dans le tuyau flex



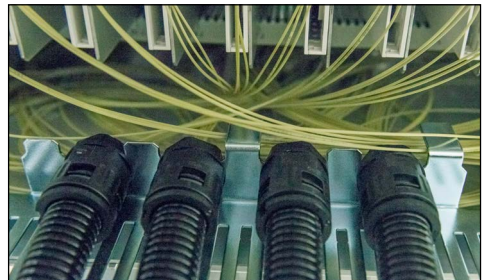
Faserbündel einführen und 7.0m aus Rohr stehen lassen, davon 3m absetzen

Introduire le tube de fibre et laisser 7m dépasser du tube, en enlever 3m



Faserbündel mit Vulkan- oder Isolierband umwickelt auf Spleisskassetten mit 2 Kabelbinder befestigen

Enrouler le tube de fibre dans un ruban volcan ou isolant, fixer avec 2 attaches à câble



Überlänge der Faserbündel vorsichtig in die Überlängenschublade ablegen, Einschubmodul anschrauben

Mettre le tube de fibre avec soin dans le rangement des surlongueurs, fixer le module

96866x