

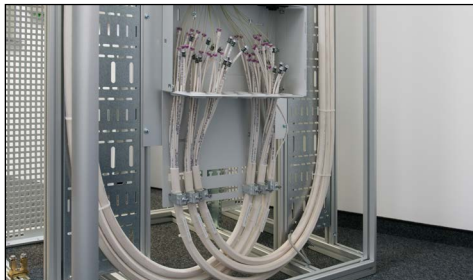


FibreFlow Aufteilbox flex FibreFlow box de distribution flex

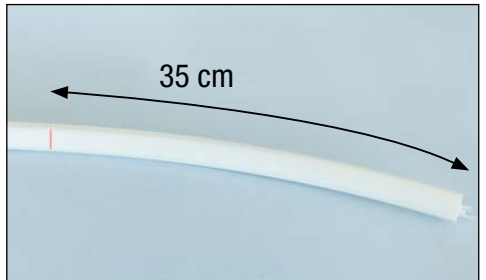
Beschreibung / Description:

Aufteilbox flex für das Aufteilen und Absetzen von Rohrverbunden in 19" Racks

Box de distribution pour distribuer et terminer les faisceaux des tubes dans une armoire 19"



Aufteilbox in Rack montieren (Biegeradien Rohrverbunde beachten)
Monter la box de distribution (Attention au rayon de courbure des faisceaux des tubes)



Rohrverbund 35cm abmanteln
Retirer le manteau sur 35cm



Bei grossem Rohrverbund empfehlen wir die Hälfte der Einzelrohre um 5cm zu kürzen

Quand le tube de faisceau a beaucoup de tubes, enlever 5cm à la moitié



Rohre entgraten
Ébavurage des tubes

96866x



Einzelrohre in Aufteilbox einführen (max. 12 Rohre pro Einführung)
Introduire les tubes dans la box de distribution



Rohrverbund mit Kabelschnellverleger befestigen
Fixer le faisceau des tubes avec une bride



Abgehende Flex Rohre einführen
Introduire les tuyaux flex qui partent de la box de distribution



Miniduct Seal Einzelzugabdichtung auf Faserbündel anbringen
und Bündel in Flexrohr einführen
Mettre le Miniduct Seal, joints monolignes, sur le tube de fibre et
introduire dans le tuyau flex